

**У Т В Е Р Ж Д А Ю**

**Старший авиационный начальник  
посадочной площадки –  
начальник посадочной площадки**

**А.В. Фетисов**

**« \_\_\_\_ » \_\_\_\_\_ 2013г.**

**АЭРОНАВИГАЦИОННЫЙ  
ПАСПОРТ ПОСАДОЧНОЙ ПЛОЩАДКИ  
(АНП ПП)**

**ИГРИМ**

---

**(наименование посадочной площадки)**

**(УСХИ/USHI)**

**2013г.**

## Содержание

Лист согласования	0-1
Регистрация поправок аэронавигационного паспорта посадочной площадки	0-2
Лист поправки/Контрольный лист	0-3
1. Географические и административные данные посадочной площадки	1-1
2. Время работы служб и средств по обслуживанию на посадочной площадке	1-2
3. Данные по перронам	1-3
4. Данные по рулежным дорожкам (РД)	1-4
5. Данные по местам стоянок воздушных судов посадочной площадки	1-5
6. Данные по местам проверок высотомеров посадочной площадки	1-6
7. Данные по препятствиям посадочной площадки радиусом 5 км с центром в контрольной точке посадочной площадки	1-7
8. Минимумы посадочной площадки	1-8
9. Физические характеристики ВПП 14/32 посадочной площадки	1-9
10. Огни приближения и огни ВПП 14/32 посадочной площадки	1-10
11. Организация выполнения полетов на посадочной площадке	1-11
12. Запретные зоны, зоны ограничения полетов, постоянные опасные зоны, специальные зоны	1-12
13. Данные средств связи на посадочной площадке	1-13
14. Радионавигационные средства и средства посадки посадочной площадки	1-14
15. Перечень карт (схем) посадочной площадки	1-15
16. Перечень доказательной документации	1-16
<b>Приложения</b>	
Карта посадочной площадки (кроки) (схема, фотосхема с привязкой к характерному ориентиру)	2-1
Карта наземного движения (огни и знаки руления)	2-2
Карта препятствий в R=5 км от контрольной точки посадочной площадки	2-3
Карта маршрутов вылета ВПП 14	2-4
Карта маршрутов вылета ВПП 32	2-5
Карта маршрутов прибытия	2-6
Карта захода на посадку по приборам ВПП 14	2-7
Карта захода на посадку по приборам ВПП 32	2-8
Карта визуального захода на посадку ВПП 14	2-9
Карта визуального захода на посадку ВПП 32	2-10
Схема концентрации и перелета птиц в окрестностях посадочной площадки	2-11
Схема расположения радиотехнического оборудования посадочной площадки	2-12
Схема размещения метеорологического оборудования на посадочной площадке	2-13
Схема продольного профиля оси ВПП посадочной площадки	2-14
Схема выполнения маневра для внеочередного захода на посадку или ухода на запасной аэродром	2-15
Справочная информация	3-1

АНП ПП Игрим  
(наименование посадочной площадки)

28.10.2013г.

**Регистрация поправок аэронавигационного паспорта**  
**посадочной площадки** Игрим  
(наименование посадочной площадки)

[illegible]

на \_\_\_ листах

С получением поправки необходимо:

[illegible]

28.10.2013г.

## Контрольный лист

<b>Лист</b>					<b>Дата</b>				
Титульный лист					28.10.13г.				
Лист согласования					28.10.13г.				
Учет внесенных поправок					28.10.13г.				
<b>Лист</b>	<b>Дата</b>	<b>Лист</b>	<b>Дата</b>	<b>Лист</b>	<b>Дата</b>	<b>Лист</b>	<b>Дата</b>	<b>Лист</b>	<b>Дата</b>
1-1	28.10.13г.	2-1	28.10.13г.	3-1	28.10.13г.				
1-2	28.10.13г.	2-2	28.10.13г.	3-1-1	28.10.13г.				
1-3	28.10.13г.	2-3	28.10.13г.	3-1-2	28.10.13г.				
1-4	28.10.13г.	2-4	28.10.13г.						
1-5	28.10.13г.	2-5	28.10.13г.						
1-6	28.10.13г.	2-6	28.10.13г.						
1-7	28.10.13г.	2-7	28.10.13г.						
1-8	28.10.13г.	2-8	28.10.13г.						
1-9	28.10.13г.	2-9	28.10.13г.						
1-10	28.10.13г.	2-10	28.10.13г.						
1-11	28.10.13г.	2-11	28.10.13г.						
1-12	28.10.13г.	2-12	28.10.13г.						
1-13	28.10.13г.	2-13	28.10.13г.						
1-14	28.10.13г.	2-14	28.10.13г.						
1-15	28.10.13г.	2-15	28.10.13г.						
1-16	28.10.13г.								
<b>Лист</b>					<b>Дата</b>				
Лист поправки/ Контрольный лист					28.10.13г.				
Регистрация сверок (проверок) АНППП					28.10.13г.				
В настоящем экземпляре сброшюровано 45(сорок пять) листов.									

# 1. Географические и административные данные посадочной площадки Игрим

(наименование посадочной площадки)

№ п.п.	Наименования аэронавигационных данных (АНД)	Значение элемента АНД	Доказательная документация
1	2	3	4
1.1	Указатель (индекс) местоположения посадочной площадки	УСХИ/USHI	(16)
1.2	Название	«Игрим»	(1)
1.3	Собственник посадочной площадки (полное наименование юридического лица или фамилия, имя и отчество физического лица)	Открытое Акционерное Общество «Аэропорт Сургут»	(1)
1.4	Юридический адрес собственника - юридического лица или место жительства собственника - физического лица	Россия, 628422 Тюменская область, Ханты-Мансийский автономный округ – Югра, г. Сургут, ул. Аэрофлотская 49/1	(1)
1.5	Номер телефона собственника посадочной площадки	+7 (3462) 770-276 +7 (34674) 2-32-52 +7 (34674) 6-10-55	(1)
1.6	Номер факса собственника посадочной площадки	+7 (3462) 770-276 +7 (34674) 2-28-66 +7 (34674) 6-10-55	(1)
1.7	Е-mail собственника посадочной площадки	<a href="mailto:offise@airsurgut.ru">offise@airsurgut.ru</a> <a href="mailto:berezovo@airsurgut.ru">berezovo@airsurgut.ru</a>	(1)
1.8	Полное название ближайшего к посадочной площадке крупного населенного пункта	пгт. Игрим	(1)
1.9	Направление и расстояние от центра города или населенного пункта	0,9 км северо-восточнее пгт. Игрим	(1)
1.10	Координаты местоположения контрольной точки посадочной площадки (широта, долгота в градусах, минутах и секундах)	631152с 0642631в	(2)
1.11	Система координат	ПЗ-90.02	(2)
1.12	Вид покрытия посадочной площадки	грунт	(2)
1.13	Превышение (абсолютная высота) контрольной точки посадочной площадки (м)	23,7	(2)
1.14	Магнитное склонение посадочной площадки (в градусах)	+20	(2)
1.15	Ограничения по посадке на ПП	ВС до 28 тонн (лето) ВС до 62 тонн (зима)	(1)
1.16	Подразделения, базирующиеся на посадочной площадке	ОАО «Авиакомпания «ЮТэйр», ЗАО «ЮТэйр-Карго»	(1)
1.17	Примечание	приём воздушных судов по согласованию со старшим авиационным начальником	

## 2. Время работы служб (при наличии) и средств по обслуживанию на посадочной площадке

Игрим

(наименование посадочной площадки)

№ п.п.	Наименования аэронавигационных данных (АНД)	Значение элемента АНД	Доказательная документация
1	2	3	4
2.1	Администрация посадочной площадки	ПН-ПТ: 0200-1100; СБ,ВС,празд: не работает	(1)
2.2	Медицинская служба	по регламенту	(1)
2.3	Бюро САИ	по регламенту	(1)
2.4	Бюро информации ОВД (ARO)	0300-1300	(1)
2.5	Метеорологическое бюро	по регламенту	(1)
2.6	Заправка топливом	по регламенту	(1)
2.6.1	Тип топлива/масел	ТС-1/МС-8П, LL-100/МС-20	(1)
2.6.2	Средства заправки топливом/емкость	Имеются, ограничений нет	(1)
2.7	Обслуживание	по регламенту	(1)
2.7.1	Погрузочно-разгрузочные средства	Средства, обеспечивающие перевозку грузов весом до 100 кг	(1)
2.7.2	Места в ангаре для пребывающих ВС	нет	(1)
2.7.3	Ремонтное оборудование для пребывающих ВС	нет	(1)
2.8	Безопасность	круглосуточно	(1)
2.9	Противообледенение	по регламенту	(1)
2.9.1	Средства по удалению льда	Имеются	(1)
2.10	Оборудование по удалению осадков	Имеется	(1)
2.11	Аварийно-спасательная и противопожарная служба	по регламенту	(1)
2.11.1	Аварийно-спасательное оборудование	Имеется	(1)
2.11.2	Возможности по удалению ВС, потерявших способность двигаться	Имеются	(1)
2.12	Примечание	Тм = UTC+6 ч	(1)



### 3. Данные по перронам Иgrim

(наименование посадочной площадки)

№ п.п.	Наименования аэронавигационных данных (АНД)	Значение элемента АНД	Доказательная документация
1	2	3	4
3.1	Наименование перрона	Перрон	(1)
3.1.1	Тип покрытия перрона	грунт	(1)
3.1.2	Прочность покрытия перрона (PCN)	нет	
3.1.3	Обозначение точки границы перрона	№1	(1)
3.1.4	Координаты точки границы перрона (широта, долгота в градусах, минутах, секундах)	631202с 0642610в	(2)
3.1.5	Обозначение точки границы перрона	№2	(1)
3.1.6	Координаты точки границы перрона (широта, долгота в градусах, минутах, секундах)	631158с 0642611в	(2)
3.1.7	Обозначение точки границы перрона	№3	(1)
3.1.8	Координаты точки границы перрона (широта, долгота в градусах, минутах, секундах)	631157с 0642604в	(2)
3.1.9	Обозначение точки границы перрона	№4	(1)
3.1.10	Координаты точки границы перрона (широта, долгота в градусах, минутах, секундах)	631202с 0642603в	(2)

## 4. Данные по рулежным дорожкам (РД)

Игрим

(наименование посадочной площадки)

№ п.п.	Наименования аэронавигационных данных (АНД)	Значение элемента АНД	Доказательная документация
1	2	3	4
4.1	<b>РД 1:</b>		
4.1.1	Обозначение РД	РД-1	(1)
4.1.2	Тип покрытия РД	грунт	(1)
4.1.3	Прочность покрытия РД (PCN)	нет	
4.1.4	Протяженность РД (м)	164	(2)
4.1.5	Ширина РД (м)	19	(2)
4.1.6	Маркировка РД	аэродромные знаки и боковые огни РД синего цвета	(1)
4.1.7	Истинный пеленг (азимут) РД (в градусах)	074/254	(2)
4.1.8	Магнитный пеленг (азимут) РД (в градусах)	054/234	(2)
4.2	<b>РД 2:</b>		
4.2.1	Обозначение РД	РД-2	(1)
4.2.2	Тип покрытия РД	грунт	(1)
4.2.3	Прочность покрытия РД (PCN)	нет	
4.2.4	Протяженность РД (м)	40	(2)
4.2.5	Ширина РД (м)	30	(2)
4.2.6	Маркировка РД	аэродромные знаки	(1)
4.2.7	Истинный пеленг (азимут) РД (в градусах)	074/254	(2)
4.2.8	Магнитный пеленг (азимут) РД (в градусах)	054/234	(2)
4.3	<b>РД 3:</b>		
4.3.1	Обозначение РД	РД-3	(1)
4.3.2	Тип покрытия РД	грунт	(1)
4.3.3	Прочность покрытия РД (PCN)	нет	
4.3.4	Протяженность РД (м)	60	(2)
4.3.5	Ширина РД (м)	30	(2)
4.3.6	Маркировка РД	аэродромные знаки	(1)
4.3.7	Истинный пеленг (азимут) РД (в градусах)	045/225	(2)
4.3.8	Магнитный пеленг (азимут) РД (в градусах)	025/205	(2)

## 5. Данные по местам стоянок воздушных судов посадочной площадки Игрим

(наименование посадочной площадки)

№ п.п.	Наименования аэронавигационных данных (АНД)	Значение элемента АНД	Доказательная документация
1	2	3	4
5.1	Обозначение (№ стоянки)	№1 (является МС и зоной TLOF для вертолетов)	(1),(7)
5.1.1	Координаты геометрического центра зоны TLOF (широта, долгота в градусах, минутах, секундах)	631156с 0642612в	(2)
5.1.2	Тип покрытия	бетон	(1)
5.1.3	Прочность покрытия (PCN)	20/R/B/Y/U	(1)
5.2	Обозначение (№ стоянки)	№2 (является МС и зоной TLOF для вертолетов)	(1),(7)
5.2.1	Координаты геометрического центра зоны TLOF (широта, долгота в градусах, минутах, секундах)	631154с 0642613в	(2)
5.2.2	Тип покрытия	бетон	(1)
5.2.3	Прочность покрытия (PCN)	20/R/B/Y/U	(1)
5.3	Обозначение (№ стоянки)	№3 (является МС и зоной TLOF для вертолетов)	(1),(7)
5.3.1	Координаты геометрического центра зоны TLOF (широта, долгота в градусах, минутах, секундах)	631150с 0642616в	(2)
5.3.2	Тип покрытия	бетон	(1)
5.3.3	Прочность покрытия (PCN)	20/R/B/Y/U	(1)
5.4	Обозначение (№ стоянки)	№4 (является МС и зоной TLOF для вертолетов)	(1),(7)
5.4.1	Координаты геометрического центра зоны TLOF (широта, долгота в градусах, минутах, секундах)	631146с 0642619в	(2)
5.4.2	Тип покрытия	бетон	(1)
5.4.3	Прочность покрытия (PCN)	20/R/B/Y/U	(1)
5.5	Обозначение (№ стоянки)	№7	(1)
5.5.1	Координаты местоположения точки установки носового колеса (широта, долгота в градусах, минутах, секундах)	631201с 0642608в	(2)
5.5.2	Тип покрытия	грунт	(1)
5.5.3	Прочность покрытия (PCN)	нет	
5.6	Обозначение (№ стоянки)	№8	(1)
5.6.1	Координаты местоположения точки установки носового колеса (широта, долгота в градусах, минутах, секундах)	631201с 0642605в	(2)
5.6.2	Тип покрытия	грунт	(1)

АНП ПП Игрим  
(наименование посадочной площадки)

28.10.2013г.

1	2	3	4
5.6.3	Прочность покрытия (PCN)	нет	
5.7	Обозначение (№ стоянки)	№9	(1)
5.7.1	Координаты местоположения точки установки носового колеса (широта, долгота в градусах, минутах, секундах)	631159с 0642606в	(2)
5.7.2	Тип покрытия	грунт	(1)
5.7.3	Прочность покрытия (PCN)	нет	
5.8	Обозначение (№ стоянки)	№10	(1)
5.8.1	Координаты местоположения точки установки носового колеса (широта, долгота в градусах, минутах, секундах)	631159с 0642608в	(2)
5.8.2	Тип покрытия	грунт	(1)
5.8.3	Прочность покрытия (PCN)	нет	
5.9	Обозначение (№ стоянки)	№11	(1)
5.9.1	Координаты местоположения точки установки носового колеса (широта, долгота в градусах, минутах, секундах)	631219с 0642603в	(2)
5.9.2	Тип покрытия	грунт	(1)
5.9.3	Прочность покрытия (PCN)	нет	
5.10	Обозначение (№ стоянки)	№12	(1)
5.10.1	Координаты местоположения точки установки носового колеса (широта, долгота в градусах, минутах, секундах)	631219с 0642603в	(2)
5.10.2	Тип покрытия	грунт	(1)
5.10.3	Прочность покрытия (PCN)	нет	
5.11	Обозначение (№ стоянки)	№13	(1)
5.11.1	Координаты местоположения точки установки носового колеса (широта, долгота в градусах, минутах, секундах)	631224с 0642606в	(2)
5.11.2	Тип покрытия	грунт	(1)
5.11.3	Прочность покрытия (PCN)	нет	

**6. Данные по местам проверок высотомеров  
посадочной площадки** Игрим

(наименование посадочной площадки)

<b>№ п.п.</b>	<b>Наименования аэронавигационных данных (АНД)</b>	<b>Значение элемента АНД</b>	<b>Доказательная документация</b>
<b>1</b>	<b>2</b>	<b>3</b>	<b>4</b>
6.1	Местоположение	Перрон, места стоянок ВС	(1)
6.2	Превышение (абсолютная высота) (м)	24	(2)
6.3	Геодезическая высота (м)	нет	

## 7. Данные по препятствиям посадочной площадки радиусом 5 км с центром в контрольной точке посадочной площадки Игрим

(наименование посадочной площадки)

Идентификатор (№ п.п.) препятствия	Наименование препятствия	Широта препятствия (в градусах, минутах, секундах)	Долгота препятствия (в градусах, минутах, секундах)	Превышение (абсолютная высота) (м)	Относительная высота (м)	Вид / цвет маркировки	Доказательная документация
1	2	3	4	5	6	7	8
<b>Препятствия в зонах захода на посадку и взлета ПП</b>							
USHI 200024	Асфальтный завод	631032с	0642902в	37,9	14,2	дневная/ ночная	(2)
USHI 200025	Игримская ГРС	631021с	0642852в	42,1	18,4	дневная/ ночная	(2)
USHI 200026	ОП 3 км	631037с	0642820в	36,1	12,4	дневная/ ночная	(2)
USHI 200027	АЗС "РИКА"	631043с	0642812в	36,6	12,9	дневная/ ночная	(2)
USHI 200028	ОПРМ	631053с	0642708в	30,9	7,2	дневная/ ночная	(2)
USHI 200045	Подстанция Г 1	631045с	0642902в	54,6	30,9	дневная/ ночная	(2)
USHI 200046	Подстанция Г 2	631041с	0642858в	55,2	31,5	дневная/ ночная	(2)
USHI 200047	Подстанция Г 3	631044с	0642859в	54,9	31,2	дневная/ ночная	(2)
USHI 200048	Подстанция Г 4	631042с	0642857в	54,9	31,2	дневная/ ночная	(2)
USHI 200049	Подстанция Г 5	631045с	0642857в	55,0	31,3	дневная/ ночная	(2)
USHI 200050	Подстанция Г 6	631042с	0642902в	55,1	31,4	дневная/ ночная	(2)
USHI 200051	Опора ЛЭП 1	631046с	0642910в	50,8	27,1	дневная/ ночная	(2)
USHI 200052	Опора ЛЭП 2	631046с	0642928в	52,4	28,7	дневная/ ночная	(2)
USHI 200053	Опора ЛЭП 3	631046с	0642946в	52,4	28,7	дневная/ ночная	(2)
USHI 200055	Опора ЛЭП 4	631047с	0643003в	50,9	27,2	дневная/ ночная	(2)
USHI 200088	Антенна ДПРМ сев	630933с	0642759в	30,8	7,1	нет	(2)
USHI 200089	Антенна ДПРМ юж	630931с	0642801в	30,4	6,7	нет	(2)
USHI 200108	Мачта связи	631223с	0642508в	144,2	120,5	дневная/ ночная	(2)
<b>Препятствия в зоне полета по кругу</b>							
USHI 200001	Антенна ГСМ	631219с	0642557в	38,4	14,7	дневная/ ночная	(2)
USHI 200002	ПМ 1	631210с	0642604в	40,3	16,6	дневная/ ночная	(2)
USHI 200003	ПМ 2	631208с	0642605в	40,2	16,5	дневная/ ночная	(2)

АНП ПП Игрим  
(наименование посадочной площадки)

28.10.2013г.

1	2	3	4	5	6	7	8
USHI 200004	ПМ 3	631207с	0642606в	41,1	17,4	дневная/ ночная	(2)
USHI 200005	ПМ пер 1	631155с	0642605в	47,7	24,0	дневная/ ночная	(2)
USHI 200006	ПМ пер 2	631202с	0642601в	50,4	26,7	дневная/ ночная	(2)
USHI 200007	Антенна связи 1	631206с	0642558в	66,4	42,7	дневная/ ночная	(2)
USHI 200008	Антенна Чинара	631206с	0642556в	52,0	28,3	дневная/ ночная	(2)
USHI 200009	ПМ автодром	631218с	0642529в	47,7	24,0	дневная/ ночная	(2)
USHI 200010	ПМ 2 автодром	631214с	0642523в	42,8	19,1	дневная/ ночная	(2)
USHI 200011	Котельная КСМУ 20	631218с	0642535в	47,5	23,8	дневная/ ночная	(2)
USHI 200012	ПМ 1 нефтебаза	631213с	0642503в	42,2	18,5	дневная/ ночная	(2)
USHI 200013	ПМ 3 нефтебаза	631220с	0642457в	43,8	20,1	дневная/ ночная	(2)
USHI 200014	ПМ СМУ 4	631223с	0642516в	41,7	18,0	дневная/ ночная	(2)
USHI 200015	Лицей	631212с	0642547в	43,6	19,9	дневная/ ночная	(2)
USHI 200018	Антенна КДП	631206с	0642605в	44,4	20,7	дневная/ ночная	(2)
USHI 200019	Антенна связи трест	631153с	0642504в	67,2	43,5	дневная/ ночная	(2)
USHI 200020	ПМ электростанция	631156с	0642515в	54,2	30,5	дневная/ ночная	(2)
USHI 200021	ПМ котельная №3	631200с	0642534в	47,6	23,9	дневная/ ночная	(2)
USHI 200022	ПМ 2 СМУ 4	631223с	0642516в	41,7	18,0	дневная/ ночная	(2)
USHI 200023	ПМ автобаза №4	631223с	0642544в	47,0	23,3	дневная/ ночная	(2)
USHI 200024	Асфальтный завод	631032с	0642902в	37,9	14,2	дневная/ ночная	(2)
USHI 200025	Игримская ГРС	631021с	0642852в	42,1	18,4	дневная/ ночная	(2)
USHI 200026	ОП 3 км	631037с	0642820в	36,1	12,4	дневная/ ночная	(2)
USHI 200027	АЗС "РИКА"	631043с	0642812в	36,6	12,9	дневная/ ночная	(2)
USHI 200028	ОПРМ	631053с	0642708в	30,9	7,2	дневная/ ночная	(2)
USHI 200029	Кот-я №5 автовокзал	631119с	0642549в	40,8	17,1	дневная/ ночная	(2)
USHI 200030	Кот-я №5 автовокзал	631119с	0642549в	40,8	17,1	дневная/ ночная	(2)
USHI 200031	Котельная №2	631054с	0642534в	56,8	33,1	дневная/ ночная	(2)
USHI 200032	Т антенна	631053с	0642512в	54,1	30,4	дневная/ ночная	(2)

1	2	3	4	5	6	7	8
USHI 200033	ПМ 1 речпорт	631108с	0642426в	41,4	17,7	дневная/ ночная	(2)
USHI 200034	ПМ 2 речпорт	631114с	0642426в	41,5	17,8	дневная/ ночная	(2)
USHI 200035	Ант. Узел связи	631130с	0642450в	70,2	46,5	дневная/ ночная	(2)
USHI 200036	Котельная №1	631134с	0642458в	55,3	31,6	дневная/ ночная	(2)
USHI 200037	Котельная автобаза	631203с	0642526в	59,6	35,9	дневная/ ночная	(2)
USHI 200038	ПМ СМУ	631203с	0642505в	45,2	21,5	дневная/ ночная	(2)
USHI 200039	Кот №4	631146с	0642550в	43,7	20,0	дневная/ ночная	(2)
USHI 200040	ПМ школа	631110с	0642453в	54,7	31,0	дневная/ ночная	(2)
USHI 200041	ПМ д/с "Звездочка"	631133с	0642517в	52,9	29,2	дневная/ ночная	(2)
USHI 200042	Ант. Св. А/П	631205с	0642507в	41,1	17,4	дневная/ ночная	(2)
USHI 200043	Ант. Св. пост №1	631204с	0642609в	43,7	20,0	дневная/ ночная	(2)
USHI 200044	Телеантенна	631055с	0642513в	108,9	85,2	дневная/ ночная	(2)
USHI 200045	Подстанция Г1	631045с	0642902в	54,6	30,9	дневная/ ночная	(2)
USHI 200046	Подстанция Г2	631041с	0642858в	55,2	31,5	дневная/ ночная	(2)
USHI 200047	Подстанция Г3	631044с	0642859в	54,9	31,2	дневная/ ночная	(2)
USHI 200048	Подстанция Г4	631042с	0642857в	54,9	31,2	дневная/ ночная	(2)
USHI 200049	Подстанция Г5	631045с	0642857в	55,0	31,3	дневная/ ночная	(2)
USHI 200050	Подстанция Г6	631042с	0642902в	55,1	31,4	дневная/ ночная	(2)
USHI 200051	Опора ЛЭП 1	631046с	0642910в	50,8	27,1	дневная/ ночная	(2)
USHI 200052	Опора ЛЭП 2	631046с	0642928в	52,4	28,7	дневная/ ночная	(2)
USHI 200053	Опора ЛЭП 3	631046с	0642946в	52,4	28,7	дневная/ ночная	(2)
USHI 200054	Опора ЛЭП 5	631047с	0643021в	49,4	25,7	дневная/ ночная	(2)
USHI 200055	Опора ЛЭП 4	631047с	0643003в	50,9	27,2	дневная/ ночная	(2)
USHI 200056	Опора ЛЭП 6	631047с	0643039в	47,4	23,7	дневная/ ночная	(2)
USHI 200057	Опора ЛЭП 7	631047с	0643057в	46,2	22,5	дневная/ ночная	(2)
USHI 200058	Опора ЛЭП 8	631047с	0643115в	52,0	28,3	дневная/ ночная	(2)
USHI 200059	Опора ЛЭП 9	631047с	0643133в	51,9	28,2	дневная/ ночная	(2)



1	2	3	4	5	6	7	8
USHI 200060	Опора ЛЭП_10	631047с	0643151в	50,0	26,3	дневная/ ночная	(2)
USHI 200061	Опора ЛЭП 11	631048с	0643209в	50,5	26,8	дневная/ ночная	(2)
USHI 200062	Опора ЛЭП 12	631048с	0643227в	49,7	26,0	дневная/ ночная	(2)
USHI 200086	Антенна АРП северная	631203с	0642632в	29,8	6,1	дневная/ ночная	(2)
USHI 200087	Антенна АРП южная	631203с	0642632в	29,5	5,8	дневная/ ночная	(2)
USHI 200088	Антенна ДПРМ сев	630933с	0642759в	30,8	7,1	нет	(2)
USHI 200089	Антенна ДПРМ юж	630931с	0642801в	30,4	6,7	нет	(2)
USHI 200090	Локатор ДРЛ сев	631213с	0642629в	28,9	5,2	нет	(2)
USHI 200091	Локатор ДРЛ юж	631212с	0642629в	28,6	4,9	нет	(2)
USHI 200092	Столб освещения МС Ан-2	631216с	0642604в	32,6	8,9	дневная/ ночная	(2)
USHI 200093	Прожекторная мачта у воды	631149с	0642445в	51,3	27,6	дневная/ ночная	(2)
USHI 200094	Емкость ГСМ 1	631201с	0642732в	31,2	7,5	нет	(2)
USHI 200095	Емкость ГСМ 2	631159с	0642734в	31,1	7,4	нет	(2)
USHI 200096	Емкость ГСМ 3	631200с	0642737в	31,1	7,4	нет	(2)
USHI 200097	Емкость ГСМ 4	631158с	0642736в	30,0	6,3	нет	(2)
USHI 200098	Емкость ГСМ 5	631202с	0642735в	31,5	7,8	нет	(2)
USHI 200099	Емкость ГСМ 6	631205с	0642746в	29,7	6,0	нет	(2)
USHI 200100	Емкость ГСМ 7	631204с	0642745	30,0	6,3	нет	(2)
USHI 200101	Емкость ГСМ 8	631203с	0642743в	30,1	6,4	нет	(2)
USHI 200102	Емкость ГСМ 9	631204с	0642742в	31,5	7,8	нет	(2)
USHI 200103	Емкость ГСМ 10	631205с	0642735в	30,9	7,2	нет	(2)
USHI 200104	Емкость ГСМ Аэр.1	631149с	0642603в	32,3	8,6	нет	(2)
USHI 200105	Емкость ГСМ Аэр.2	631149с	0642605в	32,4	8,7	нет	(2)
USHI 200106	Емкость ГСМ Аэр.3	631148с	0642605в	33,1	9,4	нет	(2)
USHI 200107	Технический домик	631144с	0642625в	31,3	7,6	нет	(2)
USHI 200108	Мачта связи	631223с	0642508в	144,2	120,5	дневная/ ночная	(2)

## 8. Минимумы посадочной площадки Игрим

(наименование посадочной площадки)

№ п.п.	Наименования элемента аэронавигационных данных (АНД)	Значение элемента АНД	Доказательная документация
1	2	3	4
8.1	Минимумы посадочной площадки для взлета ВПП14	ВПП14	
8.1.1	Категория ВС	Н/А/В	
8.1.1.1	Ннго	(100)	
8.1.1.2	Видимость с огнями ВПП (день)	900	(9)
8.1.1.3	Видимость с огнями ВПП (ночь)	900	(9)
8.1.1.4	Видимость без огней ВПП (день)	2000	(9)
8.1.1.5	Видимость без огней ВПП (ночь)	нет	
8.2	Минимумы посадочной площадки для посадки ВПП14	ВПП14	
8.2.1	Категория ВС	Н/А/В	
8.2.1.1	РМС (ИЛС) Авт	нет	
8.2.1.2	РМС (ИЛС) Дир	нет	
8.2.1.3	РМС (ИЛС) ПСП	нет	
8.2.1.4	РСП/ОСП	нет	
8.2.1.5	РСП	нет	
8.2.1.6	ОСП	нет	
8.2.1.7	ОПРС	нет	
8.2.1.8	ОПРС обратного старта	275х3000	(9)
8.2.1.9	Визуальное маневрирование	245х3000	(8)
8.3	Минимумы посадочной площадки для взлета ВПП32	ВПП32	
8.3.1	Категория ВС	Н/А/В	
8.3.1.1	Ннго	(100)	
8.3.1.2	Видимость с огнями ВПП (день)	900	(9)
8.3.1.3	Видимость с огнями ВПП (ночь)	900	(9)
8.3.1.4	Видимость без огней ВПП (день)	2000	(9)
8.3.1.5	Видимость без огней ВПП (ночь)	нет	
8.4	Минимумы посадочной площадки для посадки ВПП32	ВПП32	
8.4.1	Категория ВС	Н/А/В	
8.4.1.1	РМС (ИЛС) Авт	нет	
8.4.1.2	РМС (ИЛС) Дир	нет	
8.4.1.3	РМС (ИЛС) ПСП	нет	
8.4.1.4	РСП/ОСП	нет	
8.4.1.5	РСП	нет	
8.4.1.6	ОСП	нет	
8.4.1.7	ОПРС	225х3000	(9)
8.4.1.8	ОПРС обратного старта	нет	
8.4.1.9	Визуальное маневрирование	245х3000	(8)

## 9. Физические характеристики ВПП 14/32 посадочной площадки Игрим

(наименование посадочной площадки)

№ п.п.	Наименования аэронавигационных данных (АНД)	Значение элемента АНД	Доказательная документация
1	2	3	4
9.1	Обозначение ВПП	ГВПП14/32	(1)
9.1.1	Класс ВПП (м)	нет	
9.1.2	Длина ВПП (м)	2021	(2)
9.1.3	Прочность покрытия ВПП (PCN)	нет	(1)
9.1.4	Координаты порога ВПП14 (широта, долгота в градусах, минутах, секундах)	631223с 0642611в	(2)
9.1.5	Абсолютная высота порога ВПП14 (м)	23,2	(2)
9.1.6	Истинный азимут (пеленг) ВПП14 (в градусах)	164	(2)
9.1.7	Магнитный азимут (пеленг) ВПП14 (в градусах)	144	(2)
9.1.8	Координаты порога ВПП32 (широта, долгота в градусах, минутах, секундах)	631120с 0642651в	(2)
9.1.9	Абсолютная высота порога ВПП32 (м)	22,8	(2)
9.1.10	Истинный азимут (пеленг) ВПП32 (в градусах)	344	(2)
9.1.11	Магнитный азимут (пеленг) ВПП32 (в градусах)	324	(2)

# **10. Огни приближения и огни ВПП 14/32** **посадочной площадки** \_\_\_\_\_ **Игрим**

(наименование посадочной площадки)

<b>№ п.п.</b>	<b>Наименования аэронавигационных данных (АНД)</b>	<b>Значение элемента АНД</b>	<b>Доказательная документация</b>
<b>1</b>	<b>2</b>	<b>3</b>	<b>4</b>
10.1	Обозначение ВПП14	ВПП14	(1)
10.1.1	Тип системы огней приближения	отсутствует	(1)
10.1.2	Протяженность системы огней приближения	-	
10.1.3	Сила света системы огней приближения	-	
10.1.4	Огни порога ВПП 14 (входные)	зеленые	(1)
10.1.5	Огни фланговых горизонтов зоны приземления	зеленые	(1)
10.1.6	Система визуальной индикации глиссады	отсутствует	(1)
10.1.7	Наклон глиссады	-	
10.1.8	Местоположение системы визуальной индикации глиссады	-	
10.1.9	Протяженность огней зоны приземления ВПП	290м	(1)
10.1.10	Протяженность огней осевой линии ВПП	отсутствуют	(1)
10.1.11	Сила света огней осевой линии ВПП	-	
10.1.12	Интервалы установки огней осевой линии ВПП	-	
10.1.13	Цвет огней осевой линии ВПП	-	
10.1.14	Протяженность посадочных (боковых) огней ВПП	2021м	(1)
10.1.15	Интервалы установки посадочных (боковых) огней ВПП	60м	(1)
10.1.16	Сила света посадочных (боковых) огней ВПП	до 200 кд	(1)
10.1.17	Цвет посадочных (боковых) огней ВПП	белые, последние 638 м желтые	(1)
10.1.18	Цвет ограничительных огней ВПП	красные	(1)
10.1.19	Огни фланговых горизонтов зоны торможения	красные	(1)
10.1.20	Протяженность и цвет концевой полосы торможения	отсутствует	(1)
10.2	Обозначение ВПП32	ВПП32	(1)
10.2.1	Тип системы огней приближения	ОМИ	(1)
10.2.2	Протяженность системы огней приближения	420м	(1)
10.2.3	Сила света системы огней приближения	200-500 кд	(1)
10.2.4	Огни порога ВПП32 (входные)	зеленые	(1)
10.2.5	Огни фланговых горизонтов зоны приземления	зеленые	(1)
10.2.6	Система визуальной индикации глиссады	отсутствует	(1)
10.2.7	Наклон глиссады	-	
10.2.8	Местоположение системы визуальной индикации глиссады	-	
10.2.9	Протяженность огней зоны приземления ВПП	290м	(1)
10.2.10	Протяженность огней осевой линии ВПП	отсутствуют	(1)
10.2.11	Сила света огней осевой линии ВПП	-	
10.2.12	Интервалы установки огней осевой линии ВПП	-	
10.2.13	Цвет огней осевой линии ВПП	-	
10.2.14	Протяженность посадочных (боковых) огней ВПП	2021м	(1)
10.2.15	Интервалы установки посадочных (боковых) огней ВПП	60м	(1)
10.2.16	Сила света посадочных (боковых) огней ВПП	до 200 кд	(1)
10.2.17	Цвет посадочных (боковых) огней ВПП	белые, последние 638 м желтые	(1)
10.2.18	Цвет ограничительных огней ВПП	красные	(1)
10.2.19	Огни фланговых горизонтов зоны торможения	красные	(1)
10.2.20	Протяженность и цвет концевой полосы торможения	отсутствует	(1)

АНП ПП \_\_\_\_\_ **Игрим**  
 (наименование посадочной площадки)

28.10.2013г.

## 11. Организация выполнения полетов на посадочной площадке

Игрим

(наименование посадочной площадки)

№ п.п.	Наименования аэронавигационных данных (АНД)	Значение элемента АНД	Доказательная документация
1	2	3	4
11.1	Границы района посадочной площадки (при наличии)	нет	
11.2	Класс воздушного пространства района посадочной площадки	G	
11.3	Наименование маршрута (при наличии)	БАКИН 1А	(15)
11.3.1	Последовательность точек пути маршрута	БАКИН[FL050+]-ОПРМ[1200+]	(8)
11.4	Наименование маршрута (при наличии)	БУЛОМ 1А	(15)
11.4.1	Последовательность точек пути маршрута	БУЛОМ[FL050+]-ОПРМ[1200+]	(8)
11.5	Наименование маршрута (при наличии)	ИДЕРА 1А	(15)
11.5.1	Последовательность точек пути маршрута	ИДЕРА[FL050+]-ОПРМ[1200+]	(8)
11.6	Наименование маршрута (при наличии)	НЕРПИ 1А	(15)
11.6.1	Последовательность точек пути маршрута	НЕРПИ[FL050+]-ОПРМ[1200+]	(8)
11.7	Наименование маршрута (при наличии)	ТАЛЕД 1А	(15)
11.7.1	Последовательность точек пути маршрута	ТАЛЕД[FL050+]-ОПРМ[1200+]	(8)
11.8	Наименование маршрута (при наличии)	БАКИН 1В	(15)
11.8.1	Последовательность точек пути маршрута	ВПП14-[250]-БАКИН[FL050+]	(8)
11.9	Наименование маршрута (при наличии)	БУЛОМ 1В	(15)
11.9.1	Последовательность точек пути маршрута	ВПП14-[250]-БУЛОМ[FL050+]	(8)
11.10	Наименование маршрута (при наличии)	ИДЕРА 1В	(15)
11.10.1	Последовательность точек пути маршрута	ВПП14-[250]-ИДЕРА[FL050+]	(8)
11.11	Наименование маршрута (при наличии)	НЕРПИ 1В	(15)
11.11.1	Последовательность точек пути маршрута	ВПП14-[250]-НЕРПИ[FL050+]	(8)
11.12	Наименование маршрута (при наличии)	СОТИН 1В	(15)

1	2	3	4
11.12.1	Последовательность точек пути маршрута	ВПП14-[250]-СОТИН[FL050+]	(8)
11.13	Наименование маршрута (при наличии)	ТАЛЕД 1В	(15)
11.13.1	Последовательность точек пути маршрута	ВПП14-[250]-ТАЛЕД[FL050+]	(8)
11.14	Наименование маршрута (при наличии)	БАКИН 1С	(15)
11.14.1	Последовательность точек пути маршрута	ВПП32-[250]-ОПРМ[520+]- БАКИН[FL050+]	(8)
11.15	Наименование маршрута (при наличии)	БУЛОМ 1С	(15)
11.15.1	Последовательность точек пути маршрута	ВПП32-[250]-БУЛОМ[FL050+]	(8)
11.16	Наименование маршрута (при наличии)	ИДЕРА 1С	(15)
11.16.1	Последовательность точек пути маршрута	ВПП32-[250]-ИДЕРА[FL050+]	(8)
11.17	Наименование маршрута (при наличии)	НЕРПИ 1С	(15)
11.17.1	Последовательность точек пути маршрута	ВПП32-[250]-НЕРПИ[FL050+]	(8)
11.18	Наименование маршрута (при наличии)	СОТИН 1С	(15)
11.18.1	Последовательность точек пути маршрута	ВПП32-[250]- ОПРМ[520+]- СОТИН[FL050+]	(8)
11.19	Наименование маршрута (при наличии)	ТАЛЕД 1С	(15)
11.19.1	Последовательность точек пути маршрута	ВПП32-[250]-ТАЛЕД[FL050+]	(8)
11.20	Высота перехода (м) (абсолютное значение)	1200	(4)
11.21	Высота перехода (м) (относительное значение)	(1176)	(4)
11.22	Примечание	Дополнительная информация, необходимая для организации выполнения полетов на посадочной площадке, Приложение №3-1 к настоящему паспорту	

**12. Запретные зоны, зоны ограничения полетов,  
постоянные опасные зоны, специальные зоны**

<b>№ п.п.</b>	<b>Наименования аэронавигационных данных (АНД)</b>	<b>Значение элемента АНД</b>	<b>Доказательная документация</b>
<b>1</b>	<b>2</b>	<b>3</b>	<b>4</b>
12.1	Наименование зоны	нет	
12.1.1	Обозначение зоны	нет	
12.1.2	Координаты боковых границ или центра зоны (широта, долгота в градусах, минутах и секундах)	нет	
12.1.3	Верхняя граница	нет	
12.1.4	Нижняя граница	нет	
12.1.5	Время действия	нет	
12.1.6	Примечание	нет	

**13. Данные средств связи**  
**на посадочной площадке** Игрим  
(наименование посадочной площадки)

№ п.п.	Наименования аэронавигационных данных (АНД)	Значение элемента АНД	Доказательная документация
1	2	3	4
13.1	Обозначение службы	ЦПИ	(1)
13.1.1	Позывной	Игрим-Информация	(1)
13.1.2	Частота Mhz	120,0	(1)
13.1.3	Часы работы (UTC)	0300-1300 СБ, ВС не работает	(1)
13.2	Обозначение службы	ПДСП	(1)
13.2.1	Позывной	Игрим-Транзит	(1)
13.2.2	Частота Mhz	119,0	(1)
13.2.3	Часы работы (UTC)	0200-1200 СБ, ВС не работает	(1)
13.3	Обозначение службы	АМСГ	(1)
13.3.1	Позывной	Игрим-Метео	(1)
13.3.2	Частота Mhz	124,4	(1)
13.3.3	Часы работы (UTC)	0200-1200 СБ, ВС не работает	(1)
13.4	Примечание	нет	



# **14. Радионавигационные средства и средства посадки** **посадочной площадки** Игрим

(наименование посадочной площадки)

№ п.п.	Наименования аэронавигационных данных (АНД)	Значение элемента АНД	Доказательная документация
1	2	3	4
14.1	Тип и категория средства	ОПРМ	(2)
14.1.1	Магнитное склонение антенны	-	
14.1.2	Позывной	Л	(1)
14.1.3	Частота	700	(1)
14.1.4	Магнитное склонение станции	-	
14.1.5	Координаты места установки антенны (широта, долгота в градусах, минутах, секундах и сотых долях секунды)	631053.33с 0642708.28в	(2)
14.1.6	Часы работы (UTC)	0200-1300 СБ, ВС не работает	(1)
14.1.7	Примечание	нет	

## 15. Перечень карт (схем) посадочной площадки

1. Карта посадочной площадки (кроки) (схема, фотосхема с привязкой к характерному ориентиру).
2. Карта наземного движения (огни и знаки руления).
3. Карта препятствий в  $R=5$  км от контрольной точки посадочной площадки.
4. Карта маршрутов вылета ВПП 14.
5. Карта маршрутов вылета ВПП 32.
6. Карта маршрутов прибытия.
7. Карта захода на посадку по приборам ВПП 14.
8. Карта захода на посадку по приборам ВПП 32.
9. Карта визуального захода на посадку ВПП 14.
10. Карта визуального захода на посадку ВПП 32.
11. Схема концентрации и перелета птиц в окрестностях посадочной площадки.
12. Схема расположения радиотехнического оборудования посадочной площадки.
13. Схема размещения метеорологического оборудования на посадочной площадке.
14. Схема продольного профиля оси ВПП посадочной площадки.
15. Схема выполнения маневра для внеочередного захода на посадку или ухода на запасной аэродром.

## 16. Перечень документации

1. Акт обследования посадочной площадки Игрим, 2013г.
2. Технический отчет проведения геодезической съемки аэронавигационных ориентиров и препятствий в системе координат ПЗ-90.02 на посадочной площадке Игрим, 2013г.
3. Воздушный кодекс РФ.
4. Федеральные авиационные правила полётов в воздушном пространстве Российской Федерации (приказ МО, МТ РФ и РАКА от 31 марта 2002 г. № 136/42/51).
5. Федеральные авиационные правила «Подготовка и выполнение полётов в гражданской авиации РФ» Приказ Минтранса РФ № 128 от 31 июля 2009г с изменениями от 16.11.11г № 284.
6. Федеральные правила ИВП утверждённые постановлением Правительства РФ от 11 марта 2010 г № 138 с изменениями от 05.09.11г № 743 и от 27.09.11г № 793.
7. Приказ Минтранса РФ от 4 марта 2011г № 69 «Об утверждении Федеральных авиационных правил Требования к посадочным площадкам, расположенным на участке земли или акватории».
8. Методические материалы по построению схем маневрирования в районе аэродрома, на маршруте и определению безопасных высот пролета препятствий, утвержденных заместителем руководителя Росавиации от 10.05.2012 (введены в действие поручением Росавиации от 11.05.2012 № 3.05-314).
9. Единая методика определения минимумов аэродромов для взлёта и посадки воздушных судов. Утверждена совместным приказом № 270/ДВ-123 от 15.12.1994г. Главнокомандующего Военно-Воздушными Силами и Директора Департамента воздушного транспорта Министерства транспорта Российской Федерации.
10. Приказ Министерства транспорта РФ от 22.09.2011г № 253 (с изменениями Приказ Минтранса России от 30.05.2013г № 192) «Об утверждении границ Зон и районов ЕС ОрВД РФ, границ районов аэродромов, аэроузлов, вертодромов, границ классов воздушного пространства».
11. Приказ Минтранса России от 24.10.2011г № 273 (ред. от 22.03.2012г) "Об утверждении маршрутов обслуживания воздушного движения".
12. Приказ Минтранса России от 06.09.2011г № 237 (ред. от 22.03.2012г) "Об установлении запретных зон".
13. Приказ Министерства транспорта РФ от 06.09.2011г № 238 "Об установлении постоянных опасных зон".
14. Приказ Минтранса России от 05.09.2012г № 337 "Об установлении зон ограничения полетов".
15. Приложение 11 к Конвенции о международной гражданской авиации «Обслуживание воздушного движения».
16. Сборник четырехбуквенных указателей (индексов) местоположения аэродромов, полигонов, посадочных и вертолетных площадок для использования государственной и экспериментальной авиацией (утвержден Заместителем руководителя Федеральной аэронавигационной службы от 10 апреля 2009 года).
17. Маршрутная карта Екатеринбургского РЦ ЕС ОрВД (М 1:1500000).

# ПРИЛОЖЕНИЯ

## 2.1 КАРТА ПОСАДОЧНОЙ ПЛОЩАДКИ (КРОКИ)

ПОСАДОЧНАЯ  
ПЛОЩАДКА

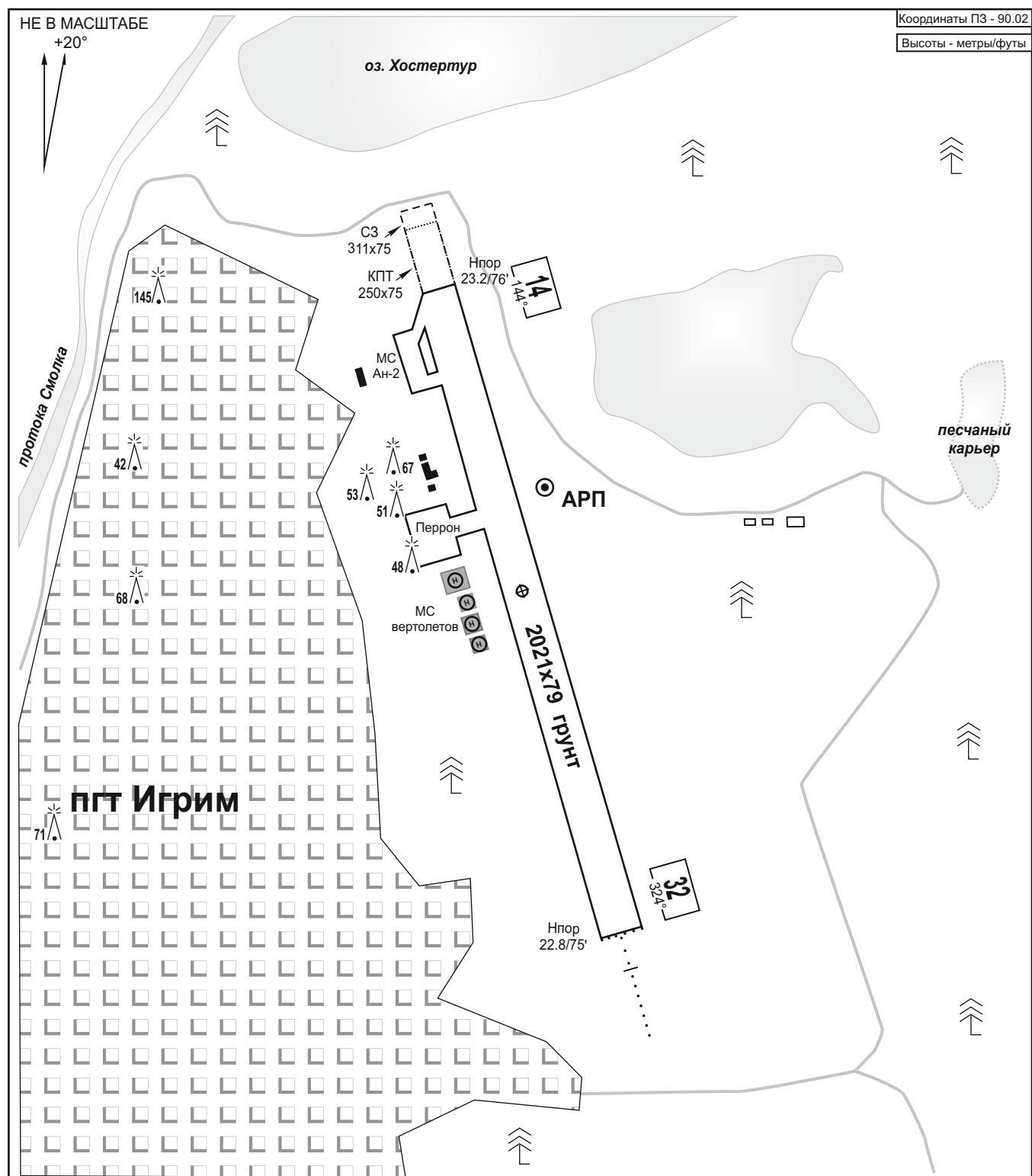
КТПП  
631152с  
0642631в

Нпп  
23.9/78'

ИГРИМ ИНФОРМАЦИЯ 120.0

ИГРИМ, РОССИЯ

ИГРИМ



ВПП	НАПРАВЛЕНИЕ (ИСТИННОЕ)	ПОРОГ ВПП	ПОКРЫТИЕ	НЕСУЩАЯ СПОСОБНОСТЬ	ПРИМЕЧАНИЯ
14	164°01'00"	631223с 0642611в	грунт	28 т (лето)	Принимает ВС: Ан-2, Ан-24, Ан-26, Ан-28, Ан-30, Ан-32, Л-410, Як-40, вертолеты.  ПРЕДУПРЕЖДЕНИЯ Взлет и заход на посадку ВС через населенный пункт - ЗАПРЕЩЕНЫ
32	344°02'00"	631120с 0642651в		62 т (зима)	

СВЕТООБОРУДОВАНИЕ: ОМИ "Светлячок".  
Огни приближения: ВПП 14 - нет.  
ВПП 32 - ОМИ, 420 м.

## 2.2 КАРТА НАЗЕМНОГО ДВИЖЕНИЯ (ОГНИ И ЗНАКИ РУЛЕНИЯ)

ПОСАДОЧНАЯ  
ПЛОЩАДКА

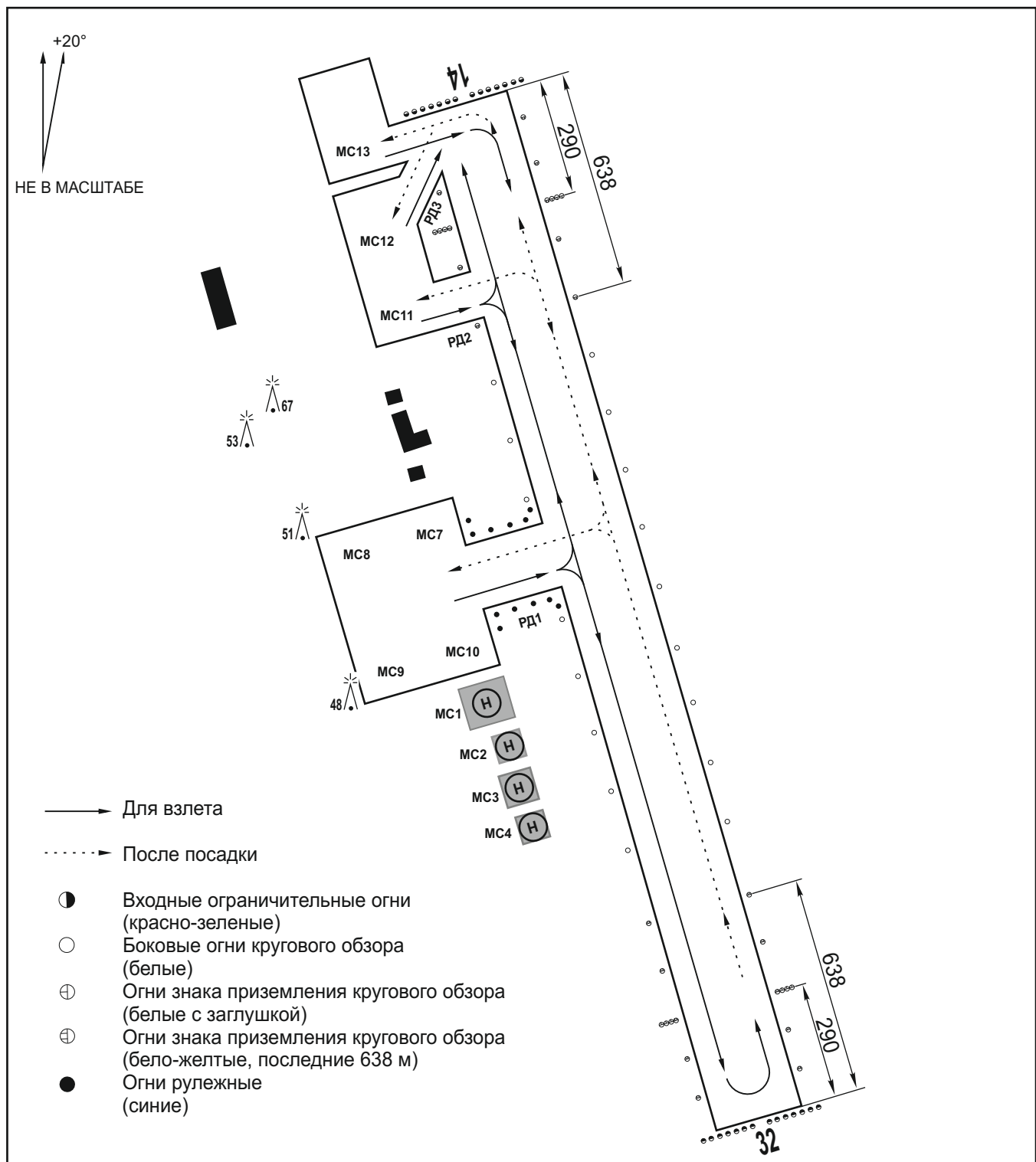
КТПП  
631152с  
0642631в

Нпп  
23.9/78'

ИГРИМ ИНФОРМАЦИЯ 120.0

ИГРИМ, РОССИЯ

ИГРИМ



<b>РД:</b> Ширина: 1 - 19м 2,3 - 30м		Покрытие: - Грунт		<b>ТИП ВС:</b> Ми-2, Ми-8, МИ-26 АН-2, Ан-24, Ан-26, Ан-28, Ан-30, Ан-32, Л-410, Як-40 Ан-2		<b>СТОЯНКИ:</b> 1-3 7-10 11-12	
<b>ПЕРРОН:</b> Размер: 7-10 - 140х100м		Покрытие: - Грунт		<b>ПРИМЕЧАНИЯ:</b> 1. МС 4 - для выполнения полетов с грузом на внешней подвеске и погрузки-разгрузки опасных грузов. На период погрузки-разгрузки опасного груза МС 2 и 3 не используются 2. МС 13 - стоянка ВС при локализации актов незаконного вмешательства.			
<b>СТОЯНКИ:</b> Размер: 11-12 - 60 х 100м 13 - 60х80м		Покрытие: - Грунт					
<b>МС вертолетов:</b> Размер: 1 - 45х50м 2,4 - 30х30м 3 - 35х35м		Покрытие: - Бетон Прочность: - 20/R/B/Y/U					

## 2.3 КАРТА ПРЕПЯТСТВИЙ В R=5 КМ ОТ К.Т. ПОСАДОЧНОЙ ПЛОЩАДКИ

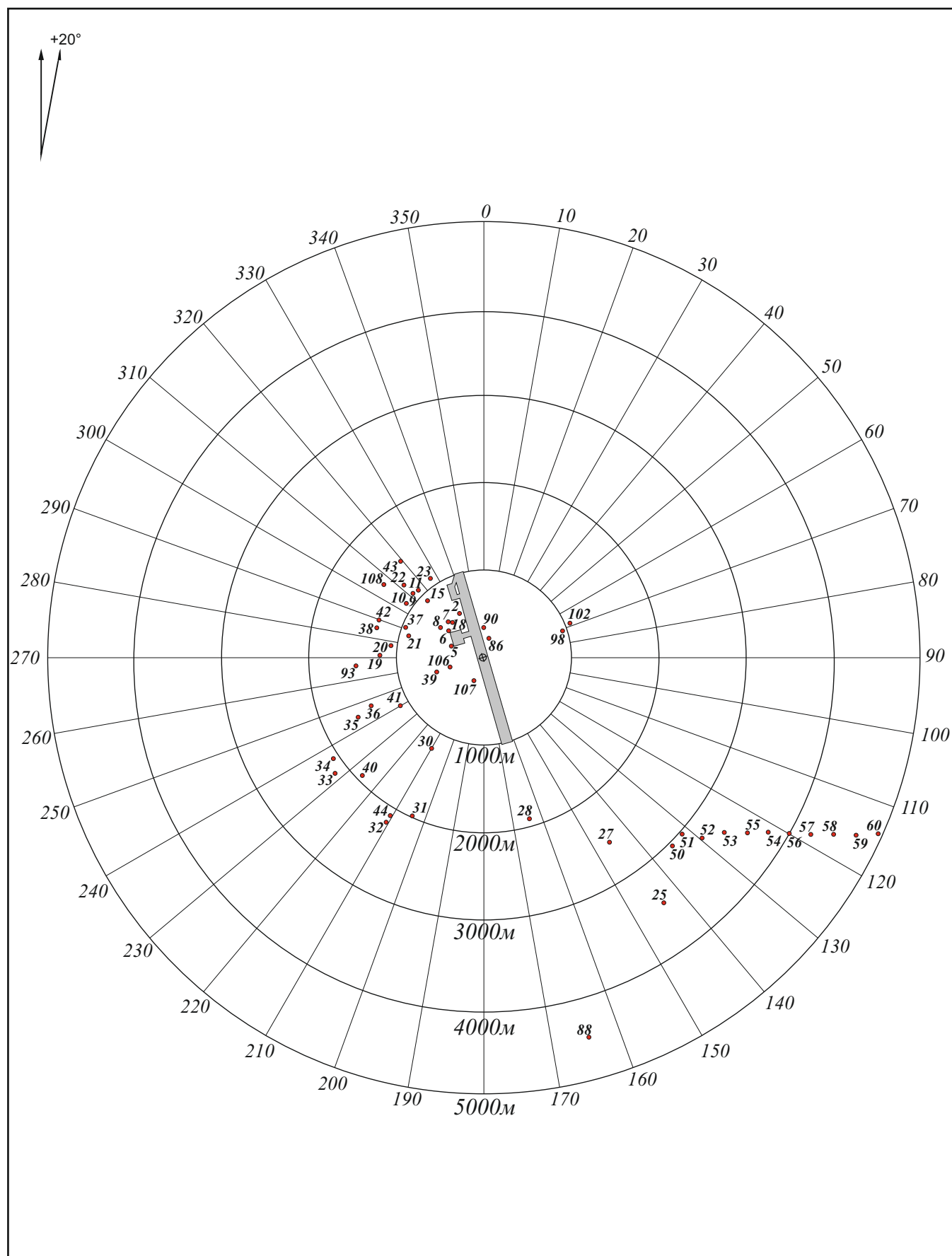
ПОСАДОЧНАЯ  
ПЛОЩАДКА

КТПП  
631152с  
0642631в

Нпп  
23.9/78'

ИГРИМ, РОССИЯ

ИГРИМ

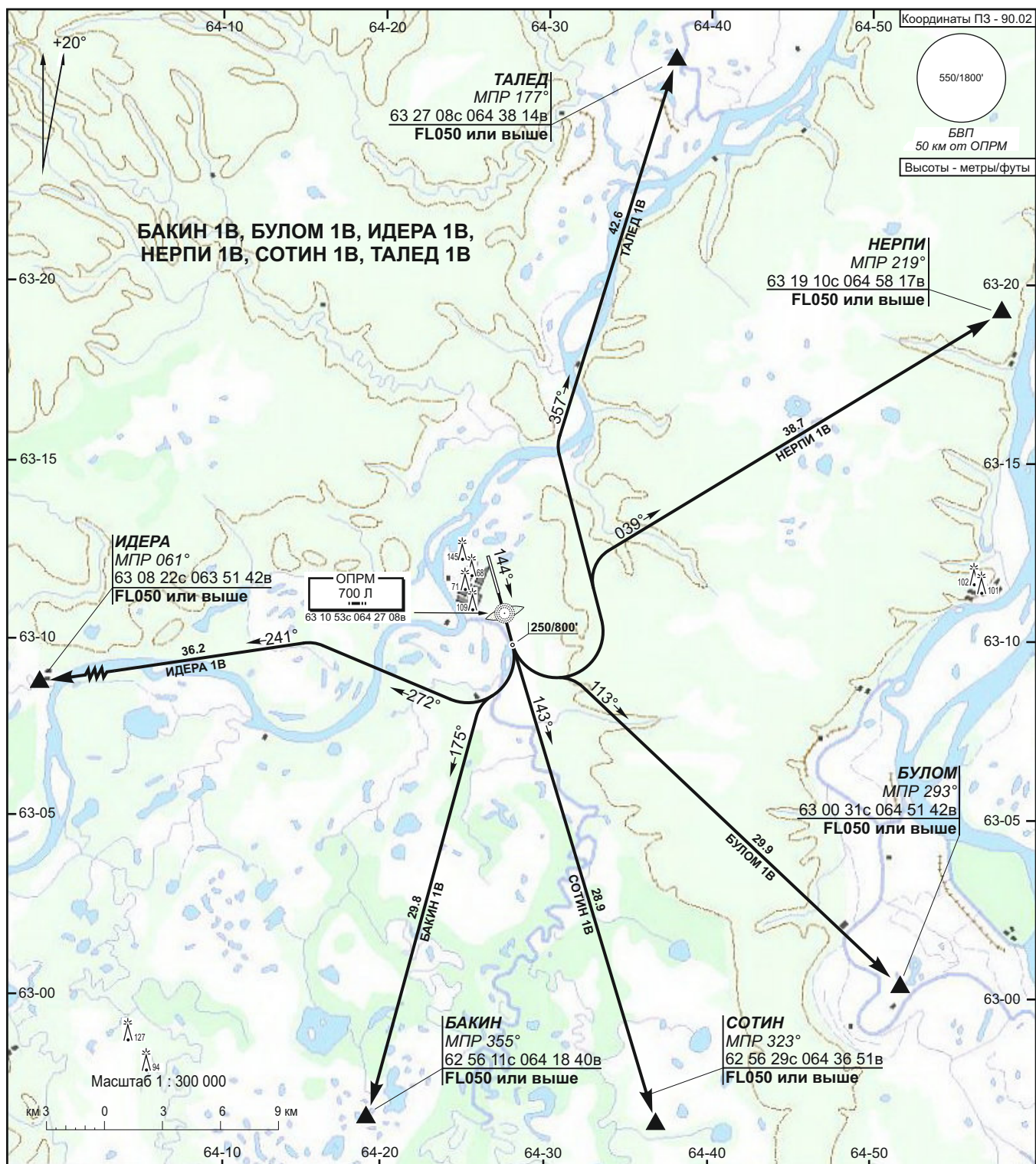


## 2.4 КАРТА МАРШРУТОВ ВЫЛЕТА

ВЫХОД

ВЫСОТА  
ПЕРЕХОДА: 1200/4000'

ИГРИМ, РОССИЯ  
ИГРИМ  
ВПП 14



ИГРИМ ИНФОРМАЦИЯ 120.0 ПН-ПТ 0300-1300

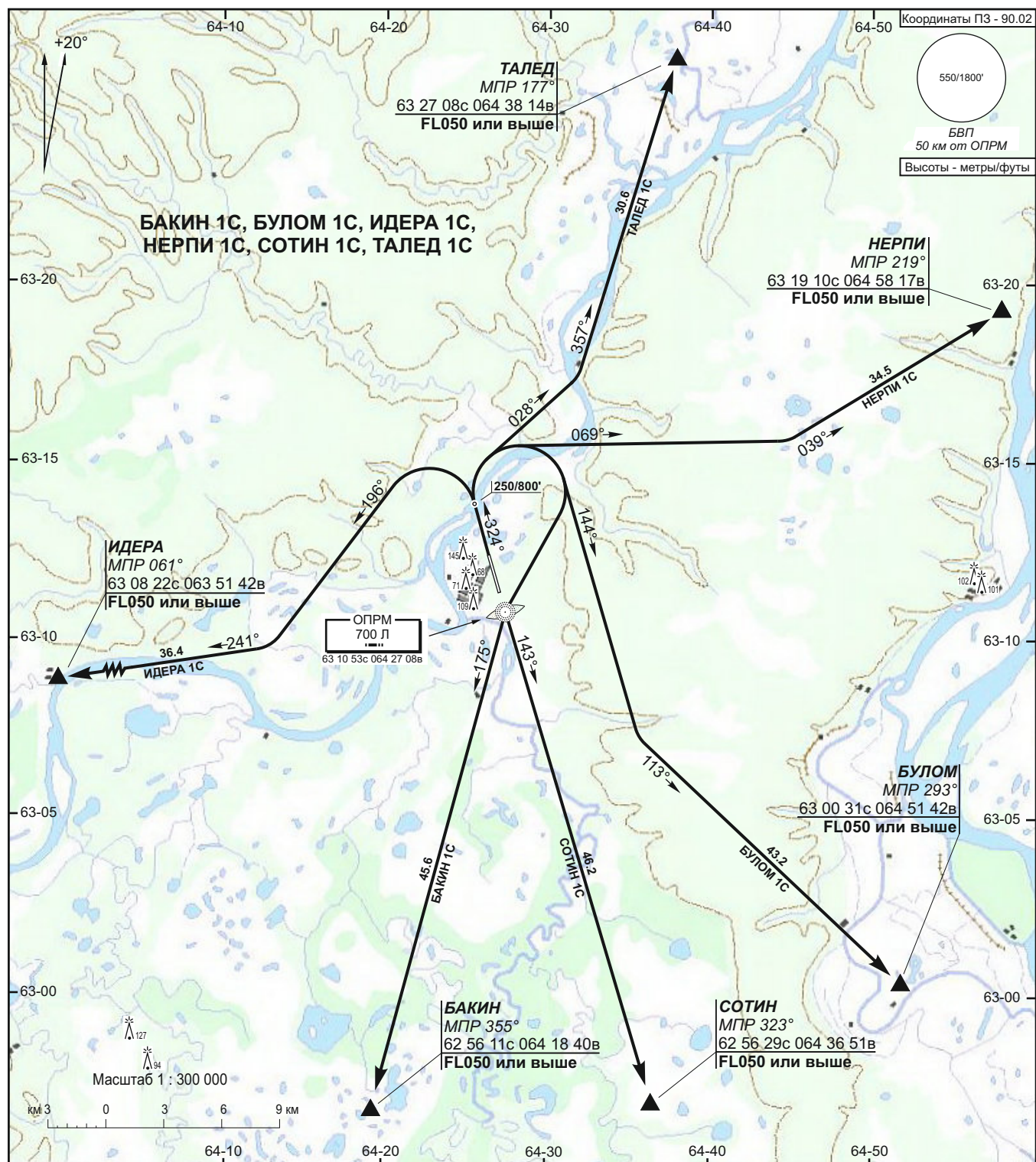


## 2.5 КАРТА МАРШРУТОВ ВЫЛЕТА

## ВЫХОД

ВЫСОТА  
ПЕРЕХОДА: 1200/4000'

ИГРИМ, РОССИЯ  
ИГРИМ  
ВПП 32



**ИГРИМ ИНФОРМАЦИЯ 120.0 ПН-ПТ 0300-1300**

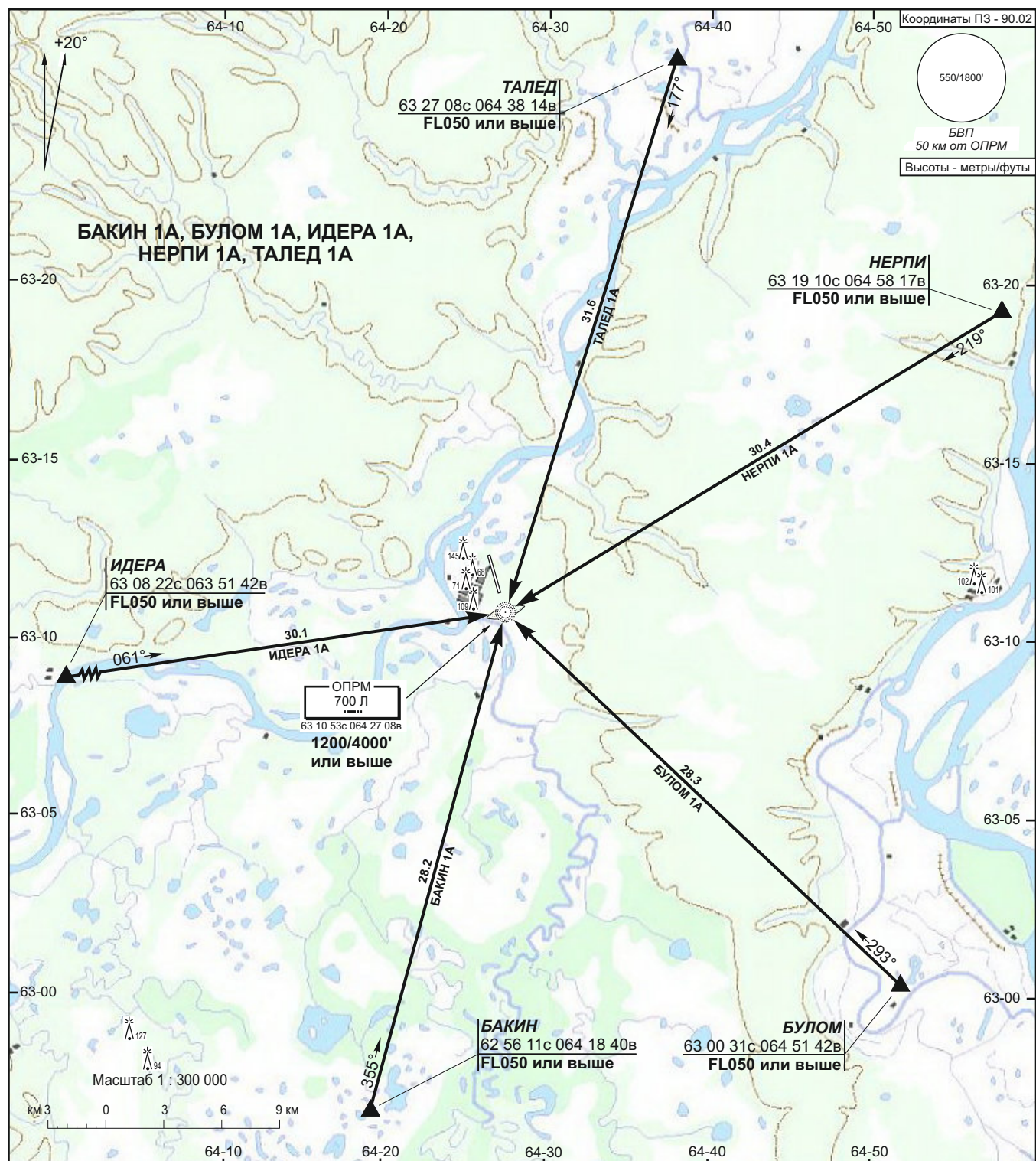


## 2.6 КАРТА МАРШРУТОВ ПРИБЫТИЯ

## ПОДХОД

ЭШЕЛОН  
ПЕРЕХОДА: FL060

ИГРИМ, РОССИЯ  
ИГРИМ  
ВПП 14/32



**ИГРИМ ИНФОРМАЦИЯ 120.0 ПН-ПТ 0300-1300**

## 2.7 КАРТА ЗАХОДА НА ПОСАДКУ ПО ПРИБОРАМ

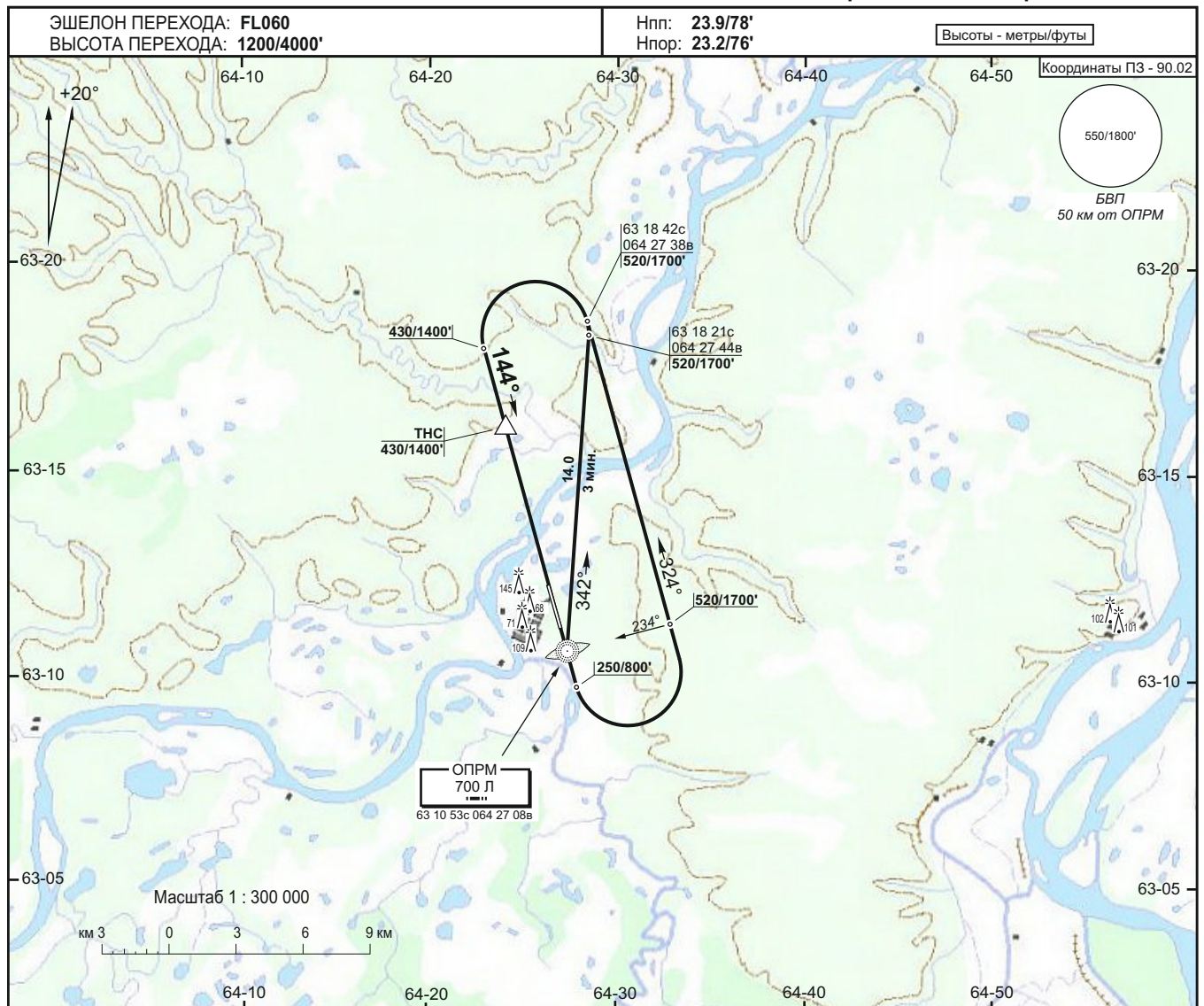
ПОСАДКА

ИГРИМ ИНФОРМАЦИЯ 120.0

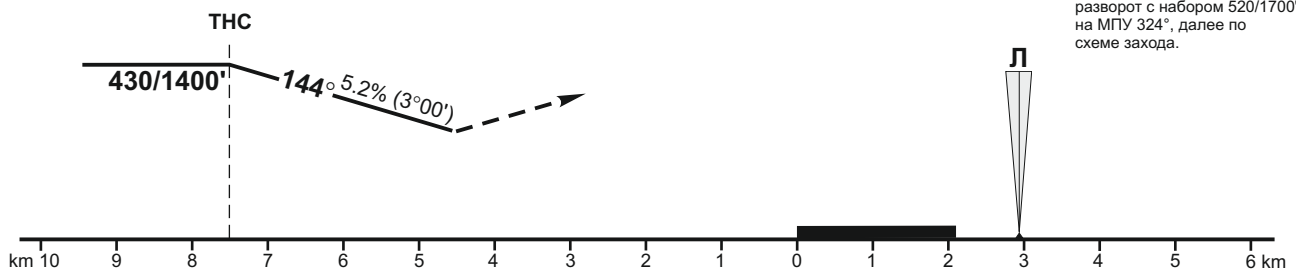
ИГРИМ, РОССИЯ

ИГРИМ

ОПРМ обратного старта ВПП 14



**УХОД НА ВТОРОЙ КРУГ:**  
Набор 250/800', ЛЕВЫЙ  
разворот с набором 520/1700'  
на МПУ 324°, далее по  
схеме захода.



Визуальное маневрирование

Кат.ВС	A	B	<b>ПРИМЕЧАНИЯ</b> 1.Зона визуального маневрирования радиусом 6050 м. 2.Визуальное маневрирование над пгт Игрим - ЗАПРЕЩЕНО	Кат.ВС	A	B							
Нмс	275/900'	275/900'		Нмс	245/800'	245/800'							
Двид, м	3000	3000		Ннго	(270)/(890)'	(270)/(890)'							
				Двид, м	3000	3000							
Путевая скорость			км/ч	150	180	210	240	270	300	330	360	390	420
Вертик. скорость снижения (5.2%)			м/сек	2.2	2.6	3.0	3.5	3.9	4.3	4.8	5.2	5.6	6.1



## 2.8 КАРТА ЗАХОДА НА ПОСАДКУ ПО ПРИБОРАМ

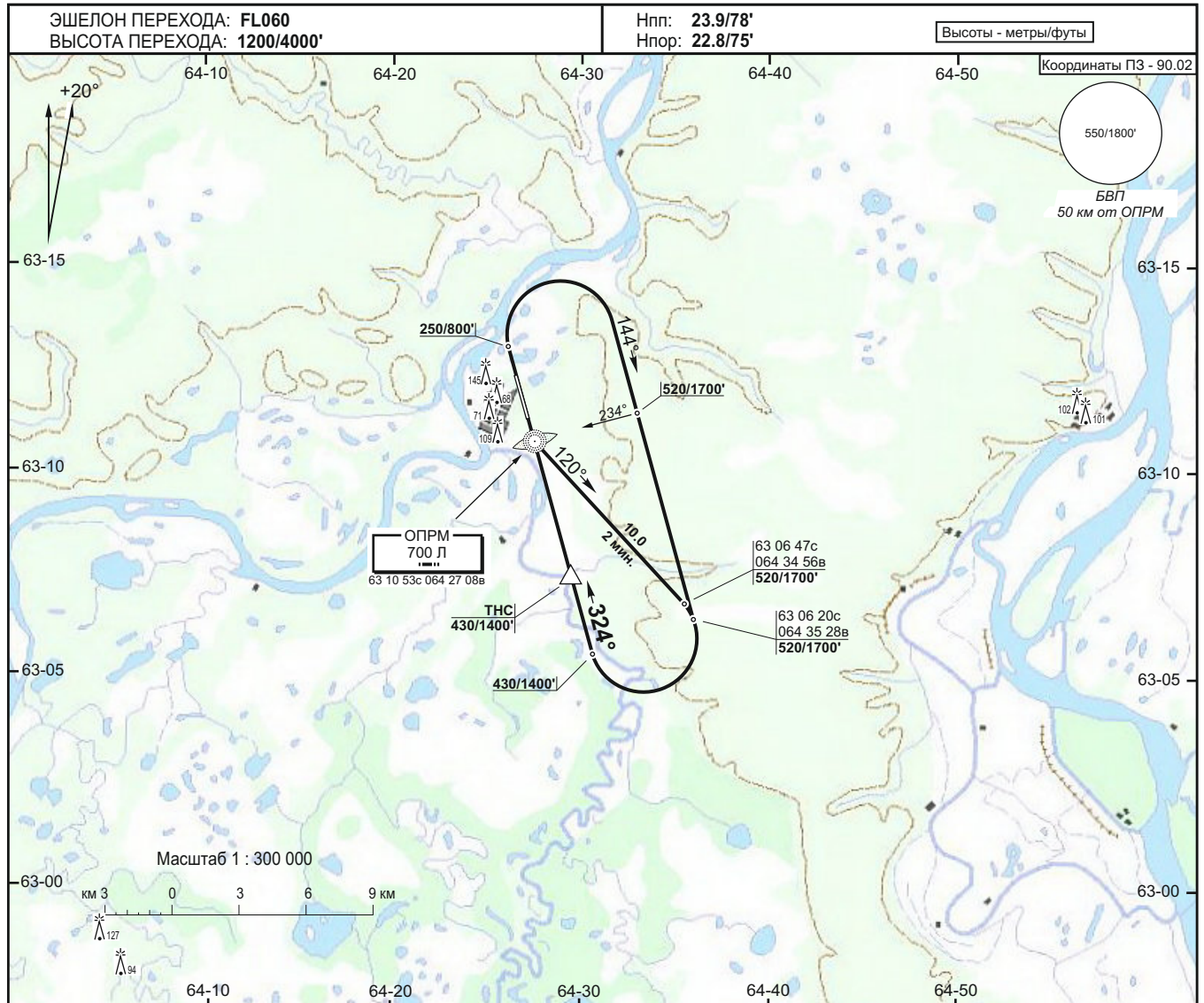
ПОСАДКА

ИГРИМ ИНФОРМАЦИЯ 120.0

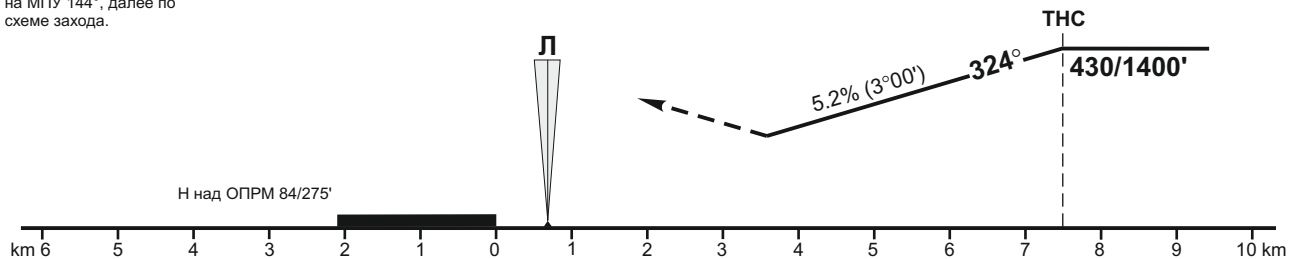
ИГРИМ, РОССИЯ

ИГРИМ

ОПРМ ВПП 32



**УХОД НА ВТОРОЙ КРУГ:**  
Набор 250/800', ПРАВЫЙ  
разворот с набором 520/1700'  
на МПУ 144°, далее по  
схеме захода.



										Визуальное маневрирование				
Кат.ВС			А		В									
Нмс			225/740'		225/740'									
Двид, м			3000		3000									
ПРИМЕЧАНИЯ														
1.Зона визуального маневрирования радиусом 6050 м.														
2.Визуальное маневрирование над пгт Игрим - ЗАПРЕЩЕНО														
Путевая скорость			км/ч		150	180	210	240	270	300	330	360	390	420
Вертик. скорость снижения (5.2%)			м/сек		2.2	2.6	3.0	3.5	3.9	4.3	4.8	5.2	5.6	6.1

### ПРИМЕЧАНИЯ

1. Зона визуального маневрирования радиусом 6050 м.
2. Визуальное маневрирование над пгт Игarka - ЗАПРЕЩЕНО

**2.9 КАРТА ВИЗУАЛЬНОГО ЗАХОДА НА ПОСАДКУ**

ПОСАДКА

ОТСУТСТВУЕТ	

**2.10 КАРТА ВИЗУАЛЬНОГО ЗАХОДА НА ПОСАДКУ**

ПОСАДКА

ОТСУТСТВУЕТ	

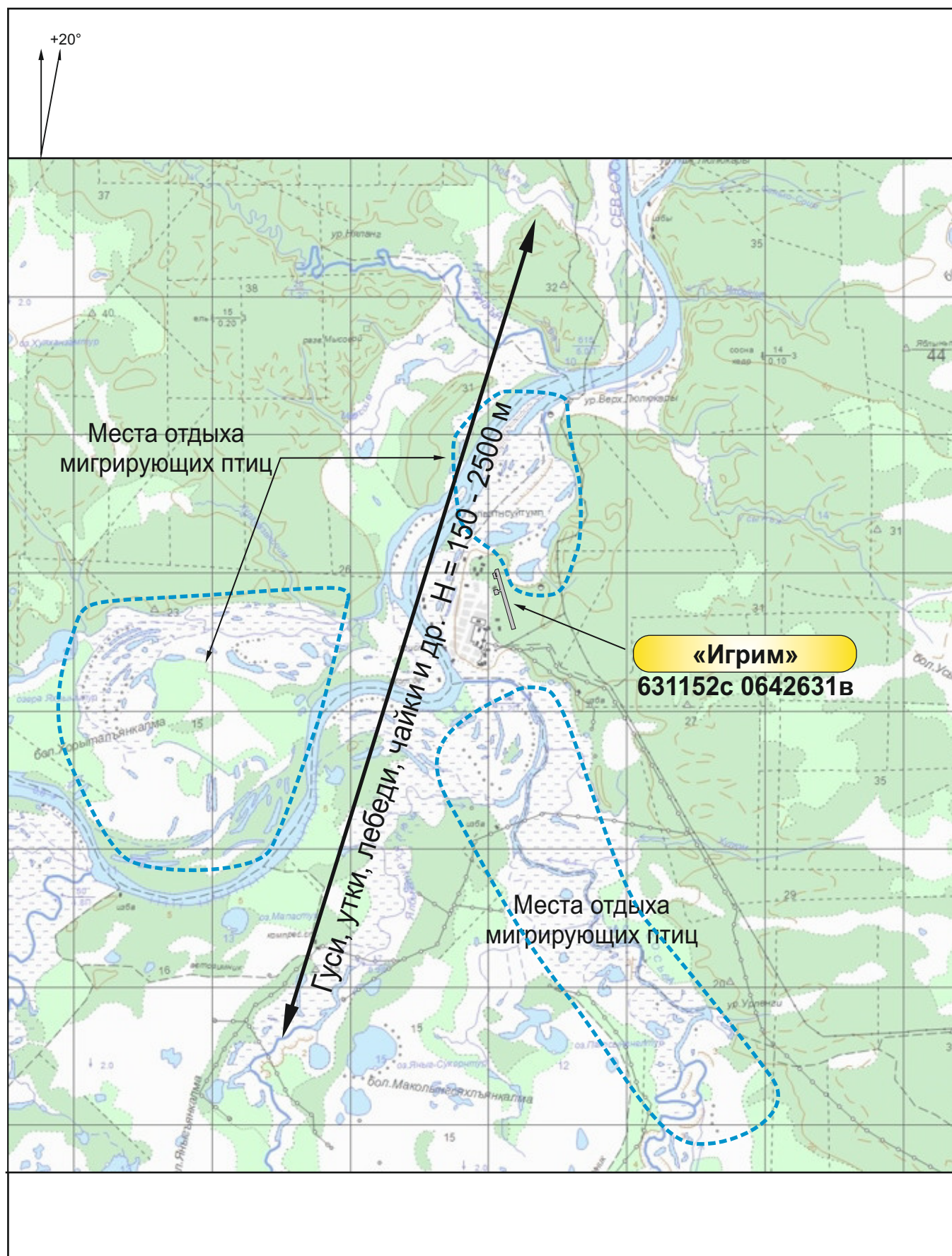


## 2.11 СХЕМА КОНЦЕНТРАЦИИ И ПЕРЕЛЕТА ПТИЦ В ОКРЕСТНОСТЯХ ПОСАДОЧНОЙ ПЛОЩАДКИ

ПОСАДОЧНАЯ  
ПЛОЩАДКА

ИГРИМ, РОССИЯ

ИГРИМ

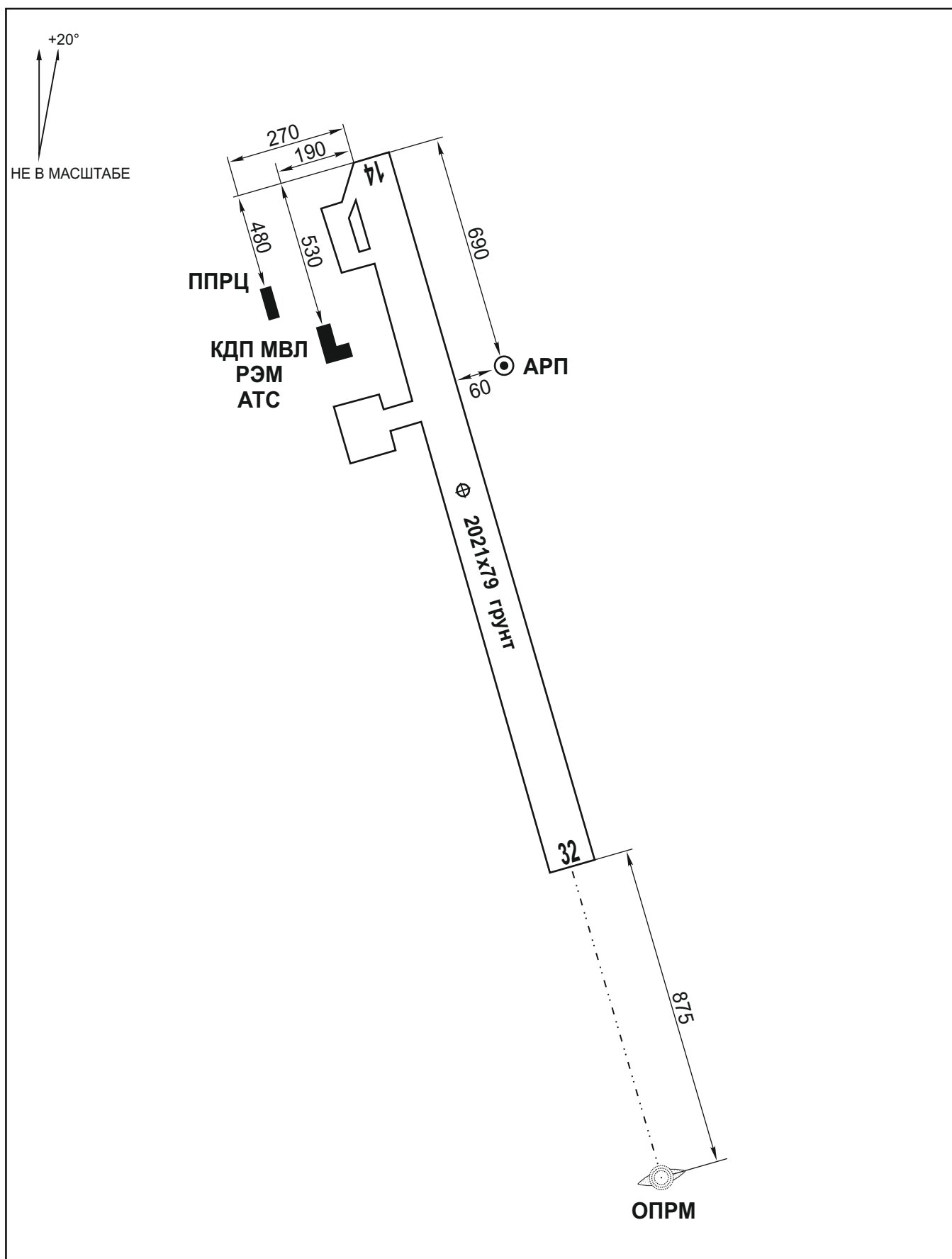


## 2.12 СХЕМА РАСПОЛОЖЕНИЯ РАДИОТЕХНИЧЕСКОГО ОБОРУДОВАНИЯ ПОСАДОЧНОЙ ПЛОЩАДКИ

ПОСАДОЧНАЯ  
ПЛОЩАДКА

ИГРИМ, РОССИЯ

ИГРИМ



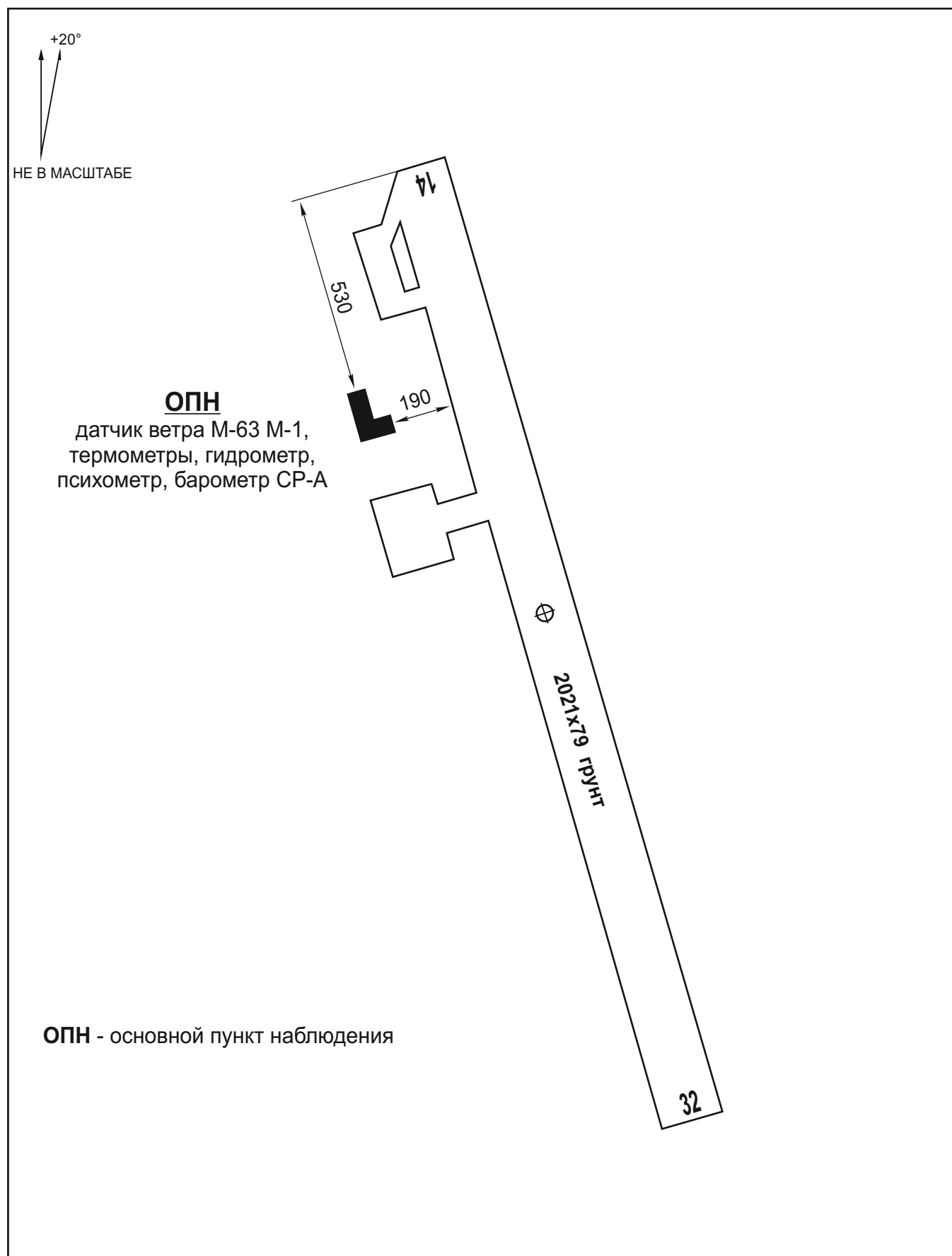


## 2.13 СХЕМА РАЗМЕЩЕНИЯ МЕТЕОРОЛОГИЧЕСКОГО ОБОРУДОВАНИЯ ПОСАДОЧНОЙ ПЛОЩАДКИ

ПОСАДОЧНАЯ  
ПЛОЩАДКА

ИГРИМ, РОССИЯ

ИГРИМ

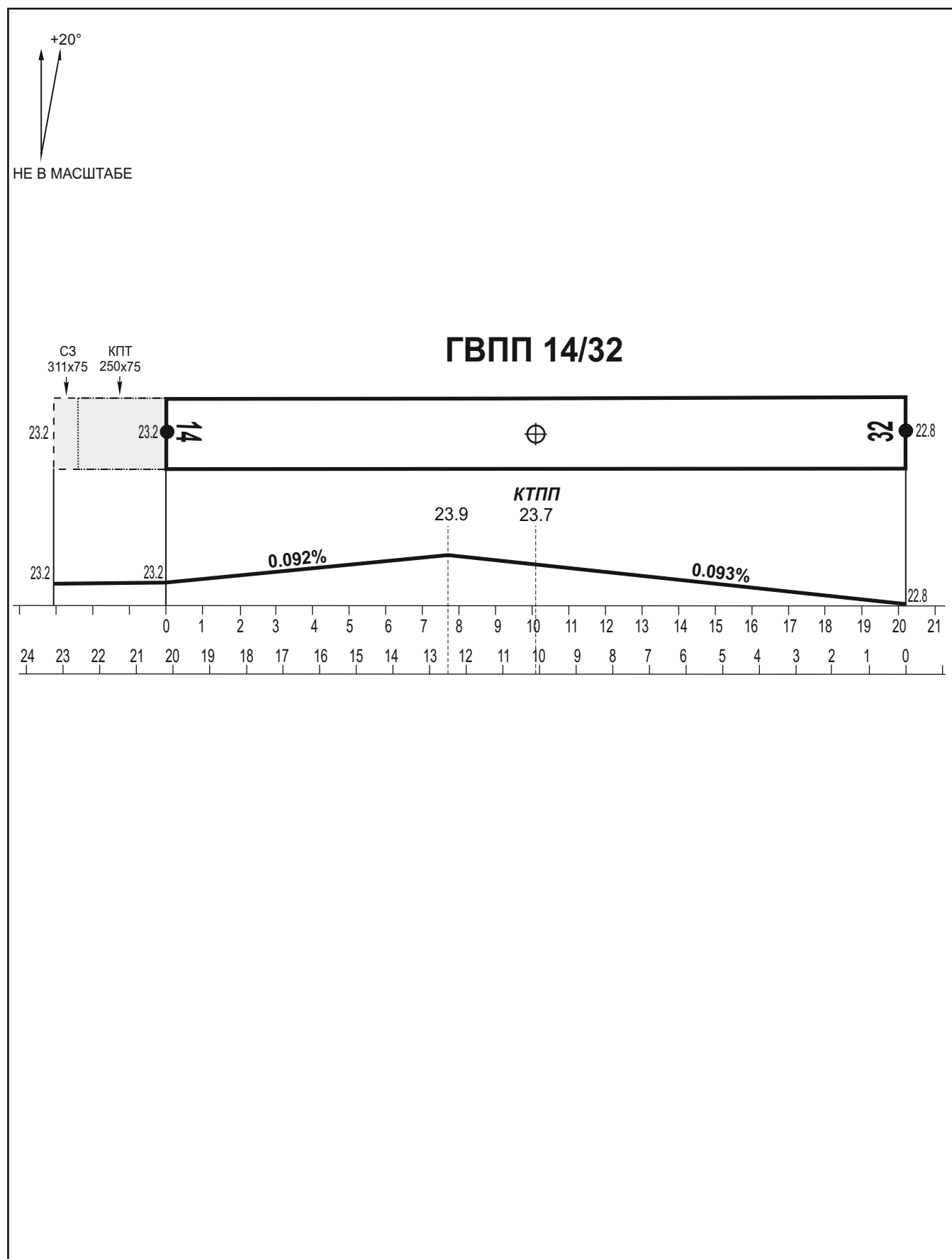


## 2.14 СХЕМА ПРОДОЛЬНОГО ПРОФИЛЯ ОСИ ВПП ПОСАДОЧНОЙ ПЛОЩАДКИ

ПОСАДОЧНАЯ  
ПЛОЩАДКА

ИГРИМ, РОССИЯ

ИГРИМ



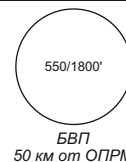
## 2.15 СХЕМА ВЫПОЛНЕНИЯ МАНЕВРА ДЛЯ УХОДА НА ЗАПАСНОЙ АЭРОДРОМ

ПОСАДОЧНАЯ  
ПЛОЩАДКА

ИГРИМ, РОССИЯ

ИГРИМ

Координаты ПЗ - 90.02



Уход на запасной аэродром осуществляется с любых направлений



НЕ В МАСШТАБЕ

### «Березово»

ИВПП 1730 x 38

МК=050°-230°, ИК=071°-251°

ГВПП 605 x 80

МК=020°-200°, ИК=040°-220°

ГВПП 2100 x 80

МК=050°-230°, ИК=070°-250°

63 55 17с 065 01 47в

### «Белоярский»

ИВПП 2142 x 44

МК=162°-342°, ИК=182°-002°

63 41 16с 066 41 59в

### «Игрим»

ГВПП 2021 x 79

63 11 52с 064 26 31в

### «Светлый»

ГВПП 605 x 80

МК=125°-305°, ИК=146°-326°

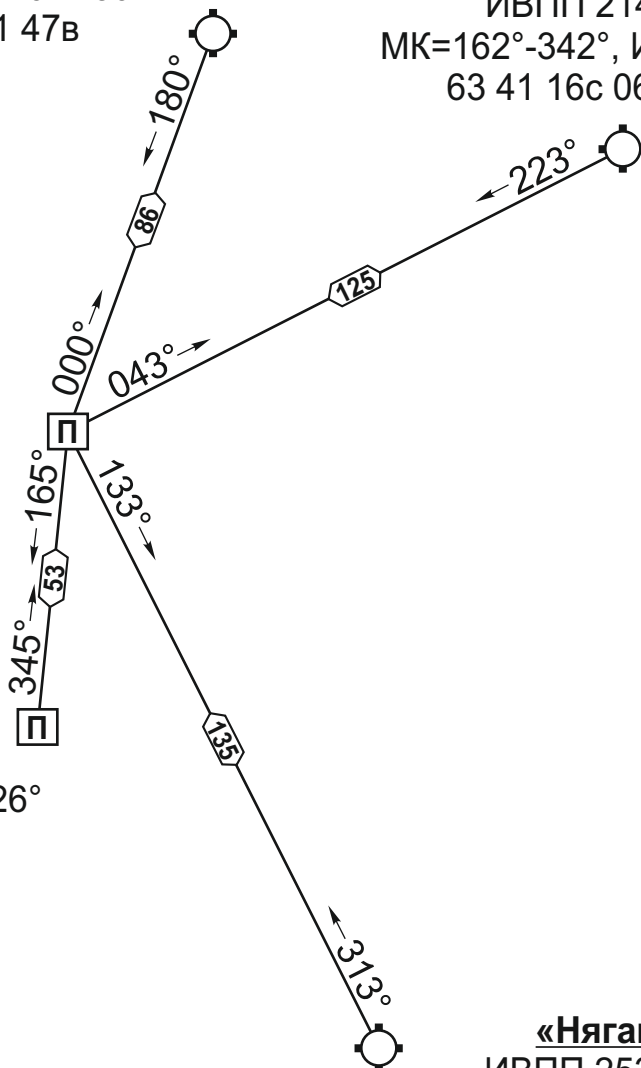
62 43 31с 064 21 38в

### «Нягань»

ИВПП 2530 x 44

МК=164°-344°, ИК=182°-002°

62 06 38с 065 36 50в



**3.1 СПРАВОЧНАЯ ИНФОРМАЦИЯ,**  
**необходимая для организации выполнения полетов на**  
**посадочной площадке** Игрим  
(наименование посадочной площадки)

**МЕСТНЫЕ ПРАВИЛА ДВИЖЕНИЯ.**

**1. Аэропортовые правила.**

Движение ВС по грунтовой ВПП (ГВПП) посадочной площадки (ПП) осуществляется посредством руления на тяге собственных двигателей. Руление производится по боковым огням ВПП, РД и аэродромным знакам.

Заруливание на места стоянок (МС), расположение на перроне, осуществляется под руководством лица технического состава.

Ответственность за соблюдение правил руления несёт командир ВС (пилот).

Ограничений при выполнении руления по ГВПП и РД нет.

**ПРАВИЛА ПОЛЕТОВ.**

**1. Общие положения.**

ПП Игрим находится в пределах границ района полетной информации (РПИ) Игрим.

Полетно-информационное обслуживание и аварийное оповещение при выполнении полетов в границах РПИ Игрим в период (0300-1300) осуществляет «Игрим-Информация» на частоте 120,0 МГц, в период (1400-0130) ЦПИ Ханты-Мансийск «Хантым-Район» на частоте 126,0МГц.

**2. Процедуры полетов.**

Для выполнения полета командиру воздушного судна (ВС) необходимо уведомить соответствующие органы обслуживания воздушного движения (ОВД) о времени и маршруте полета для получения полетно-информационного обслуживания и аварийного оповещения. Получение диспетчерского разрешения на выполнение полета не требуется.

При полетах по правилам визуальных полётов (ПВП) наличие постоянной двухсторонней радиосвязи с органом ОВД не требуется, но в случае выполнения полета по маршруту с пересечением районов аэродромов и местных воздушных линий воздушного пространства класса С, командир ВС обязан установить радиосвязь с диспетчером соответствующего органа ОВД и получить разрешение.

Командир ВС несет ответственность за предотвращение столкновений с ВС и другими материальными объектами в воздухе, столкновений с препятствиями. При ухудшении метеоусловий до значений ниже установленных своевременно принимать решение о переходе к выполнению полёта по правилам полетов по приборам (ППП).

При полетах по ППП требуется наличие постоянной двухсторонней радиосвязи с органом ОВД. При возникновении угрозы безопасности полета на заданной высоте (встреча с опасными метеоявлениями, отказ авиатехники и др.) командиру ВС предоставляется право самостоятельно изменять высоту полета с немедленной информацией об этом органу ОВД.

### **3. Ограничения.**

Для всех полетов на высотах ниже 3050 м действует ограничение по скорости – не более 450 км/ч.

## **МЕТЕОРОЛОГИЧЕСКАЯ И ОРНИТОЛОГИЧЕСКАЯ ОБСТАНОВКА.**

**Климат** района расположения посадочной площадки Игрим характеризуется большой континентальностью. С октября по апрель отмечается суровая продолжительная зима с сильными ветрами и метелями, не редки весенние возвраты холодов. С начала июня до середины сентября устанавливается короткий безморозный период. Средняя продолжительность безморозного периода составляет 100 дней. Однако практически без заморозков обходится только июнь и июль месяцы, потому лето довольно короткое, но теплое. Снежный покров в году сохраняется 195-208 дней. Образуется он в среднем 10-18 октября, а разрушается 11-18 мая. В редкие годы сохраняется до 31 мая. Высота снежного покрова от 50 до 80 см. Годовое количество осадков от 400 до 550 мм. В июле выпадает максимум осадков, около 15% годового количества.

Средняя месячная температура самого холодного месяца, января, равна минус 22,3°C. Абсолютный минимум температуры воздуха зимой составляет минус 53,0°C. Самым теплым месяцем в году является июль, его средняя месячная температура равна плюс 15,9°C. Абсолютный максимум температуры составляет плюс 33,0°C.

Начало весны отмечается в среднем 20-30 апреля. Наступление лета отмечается в среднем 27 мая - 14 июня. Начало зимы отмечается в среднем 7-14 октября. Осень начинается обычно с 1-10 сентября.

Преобладающее направление ветра в холодный период года южное и юго-западное, в теплый – северное и северо-западное. Средняя скорость ветра за год равна 4,5 м/с, максимальная средняя скорость отмечается в августе-сентябре (5-8 м/с).

Наиболее часто отмечаются явления погоды: туманы, метели, грозы. Максимум повторяемости туманов приходится на период август-сентябрь. Среднее количество туманов 25 дней в году. Среднее количество метелей составляет 30 дней за год, максимум повторяемости метелей приходится на март.

Грозы могут отмечаться с апреля по сентябрь, максимум повторяемости приходится на июль. В среднем за год отмечается 14 дней с грозами.

Наиболее благоприятная для полетов погода наблюдается летом. Максимум сложных условий погоды приходится на октябрь. В переходные периоды и зимой, как правило, вторая половина дня для полетов наиболее благоприятна.

**Орнитологическая обстановка** в районе расположения ПП Игрим обуславливается сезонной и суточной миграцией птиц. Большинство птиц совершают перелеты на высотах от 100м до 600м над уровнем земли. Отдельные виды птиц могут совершать перелеты на высотах до 2500м.

Наибольшую опасность представляют утренние, вечерние и сезонные перелеты птиц. В темное время суток птицы, как правило, образуют большие разряженные скопления, что повышает опасность столкновения с ними.

Пилотам рекомендуется включать посадочные фары при взлете, заходе на посадку, наборе высоты и снижении.